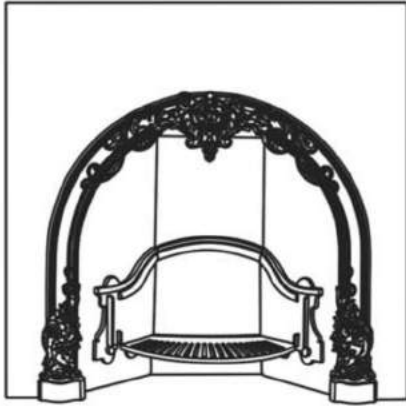


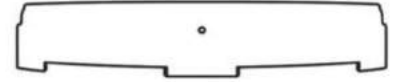
Английский камин АК 70



Лицевая часть портала



Декоративная решетка (экран)



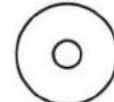
Передняя панель зольника



1 x болт М6



Ручка зольника



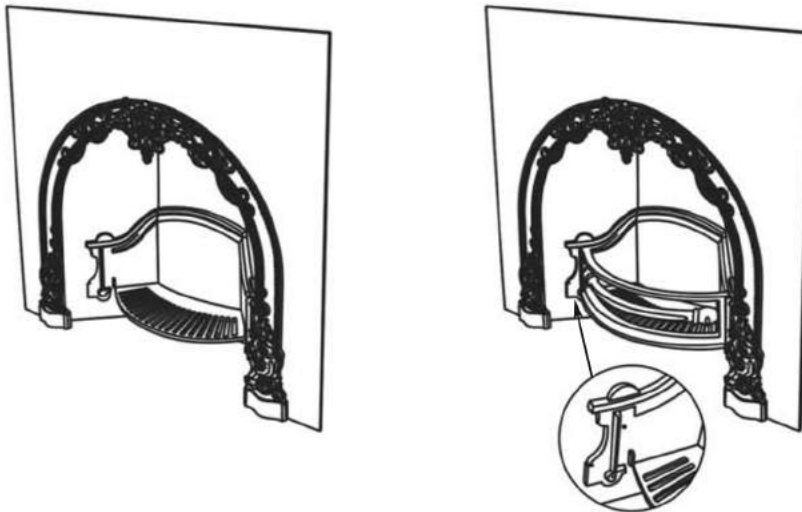
1 x шайба М6



1 x гайка М6

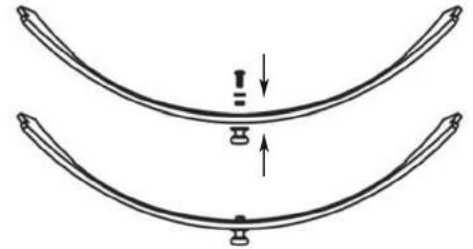
Обратите внимание, для сборки этого камина требуется плоская отвертка и гаечный ключ.

1



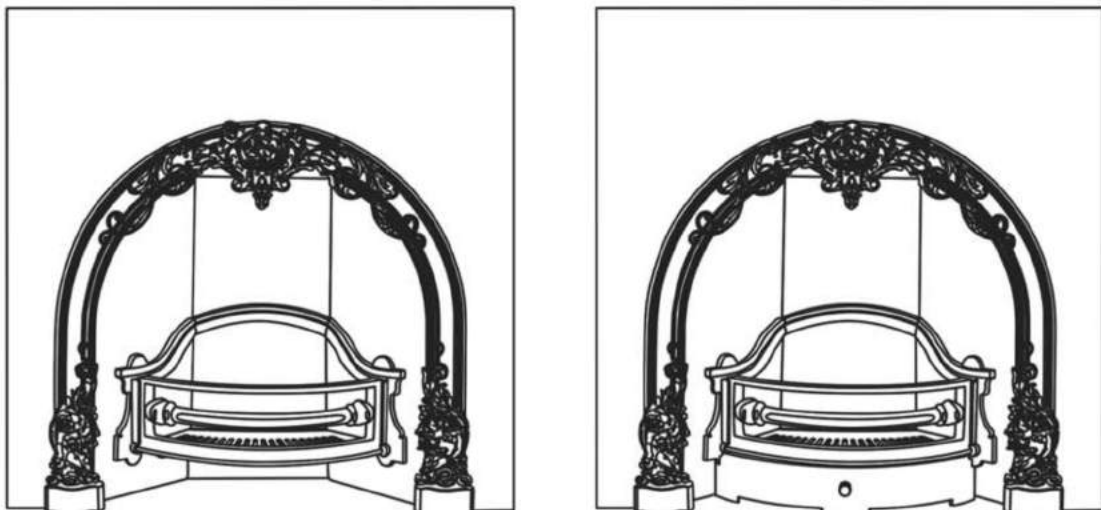
Прикрепите декоративную решетку к дровнику.

2



Прикрепите ручку зольника к зольнику, используя шайбу, гайку и болт М6.

3



В завершении установите зольник ниже колосника и декоративной решетки на фронтальной стороне камина.