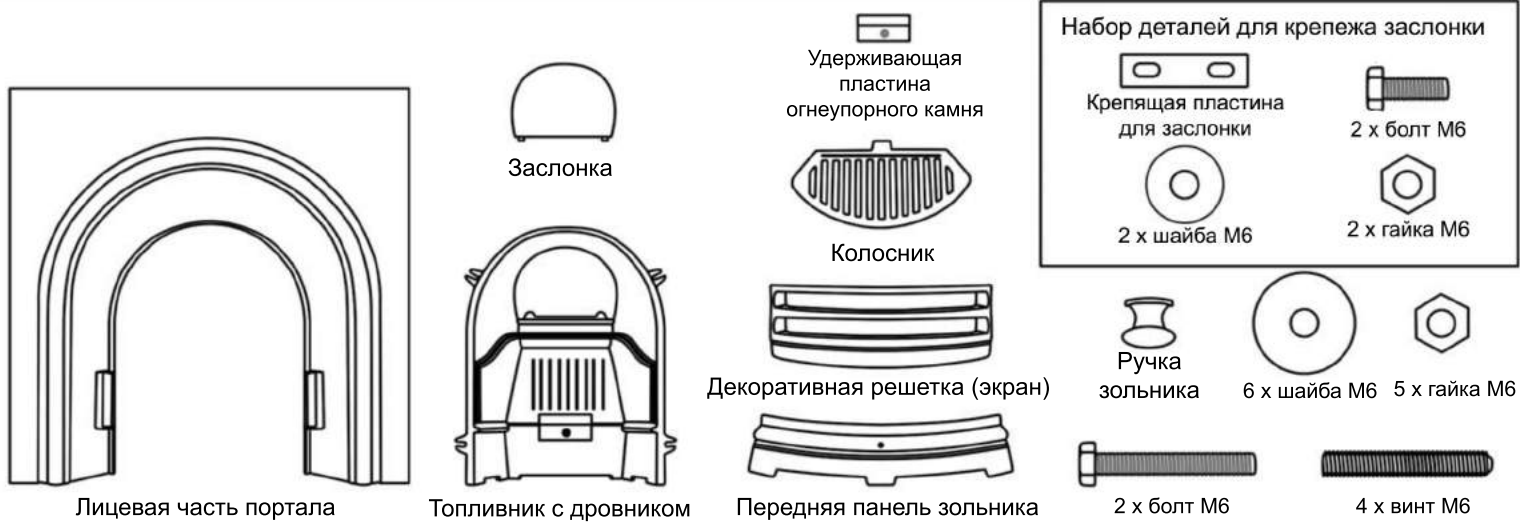
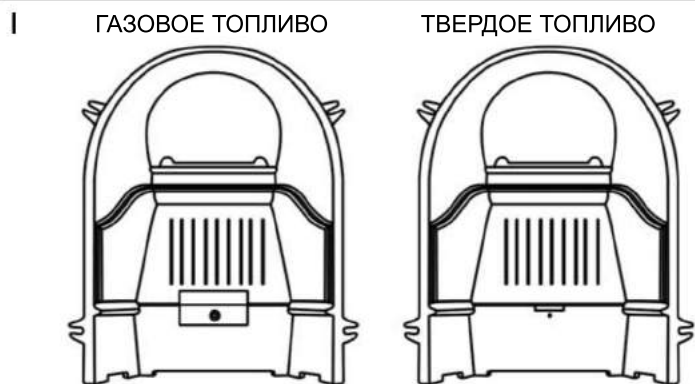


## Английский камин АК 57/58

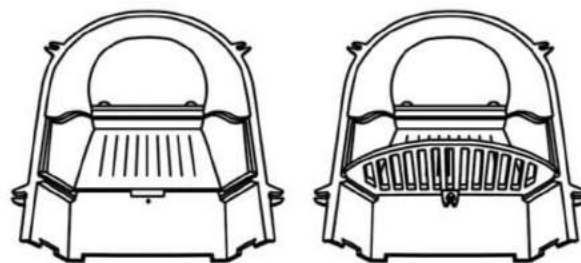


Обратите внимание, для сборки этого камина требуется плоская отвертка и гаечный ключ.



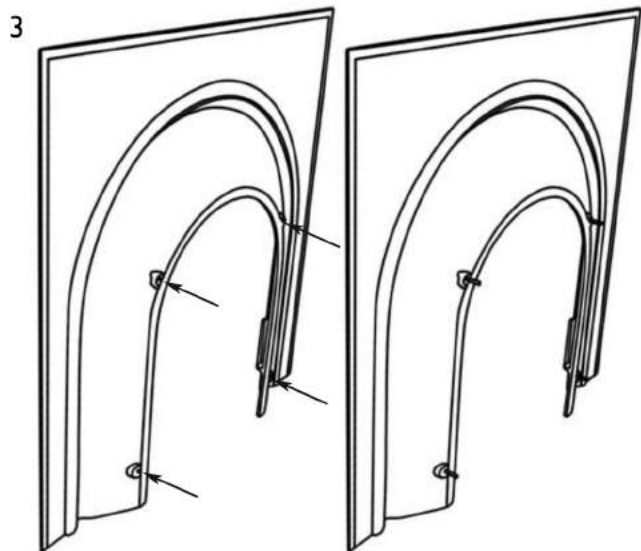
В случае использования газового топлива не снимать удерживающую пластину огнеупорного камня. Переходите сразу к п.3  
В случае использования твердого топлива снимите удерживающую пластину огнеупорного камня с лицевой стороны топливника, открутив болт. Затем пластину можно выбросить.

**2**      **ТОЛЬКО ПРИ ИСПОЛЬЗОВАНИИ ТВЕРДОГО ТОПЛИВА**

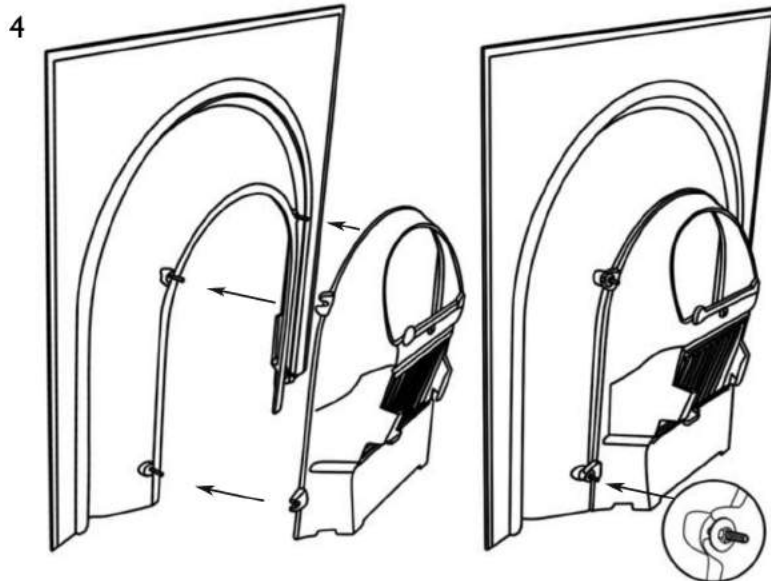


Вставьте колосник в пазы топливника. Закрепите и затяните с помощью гайки, болта и шайбы М6.

В СЛУЧАЕ ИСПОЛЬЗОВАНИЯ ГАЗА ЭТОТ ШАГ НЕ ТРЕБУЕТСЯ.  
В СЛУЧАЕ ИСПОЛЬЗОВАНИЯ ГАЗА КОЛОСНИК НЕ НУЖЕН.

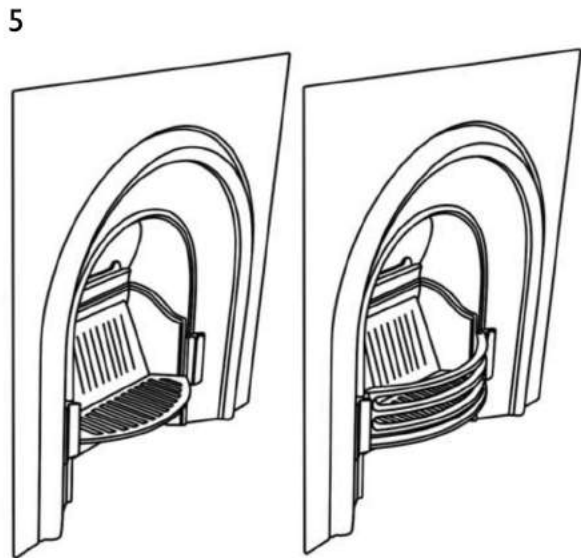


Вставьте 4 гайки М6 с обратной стороны портала.



Прикрепите топливник сзади портала, убедившись что гайки М6 проходят через крепежные скобы с обратной стороны топливника. Закрепите и затяните используя 4 шайбы и 4 гайки М6.

## Английский камин АК 57/58

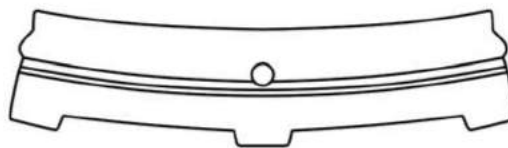


Прикрепите декоративную решетку к дровнику. В случае использования газа колосник не нужен.

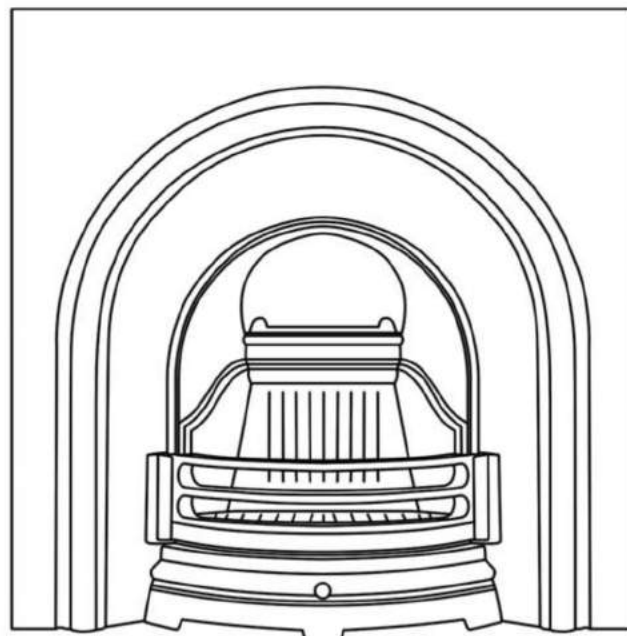
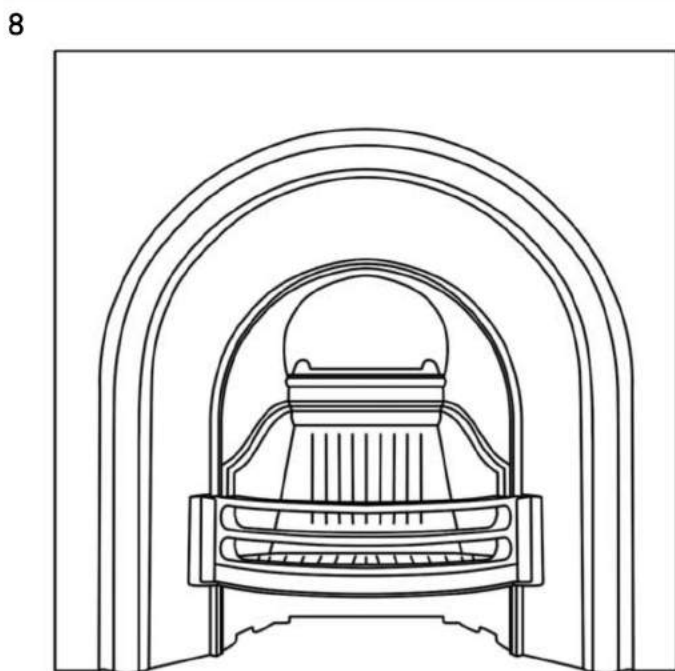


Использование твердого топлива: вставьте заслонку в пазы с обратной стороны топливника.

Использование газового топлива: заслонка всегда должна быть открыта. Для этого используйте набор деталей для крепежа заслонки. Навинтите гайку М6 полностью на болт М6 и только затем 2 шайбы М6. Зафиксируйте пластину для крепления заслонки как изображено на рис.1



Прикрепите ручку зольника к зольнику, используя шайбу и гайку М6.



В завершении установите зольник ниже колосника и декоративной решетки на фронтальной стороне камина.