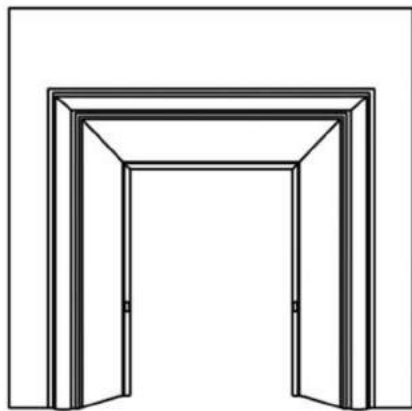
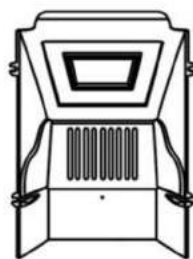


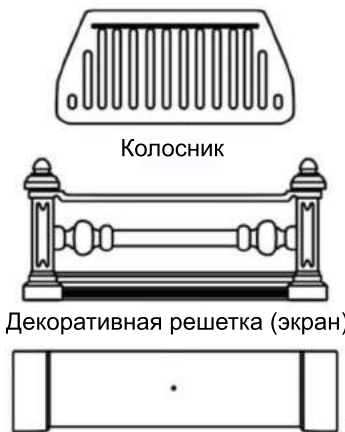
Английский камин АК 48/49/50



Лицевая часть портала

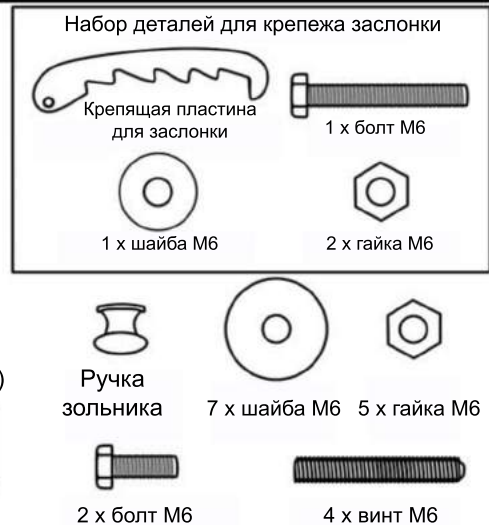


Топливник с дровником



Декоративная решетка (экран)

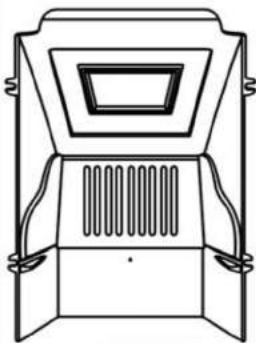
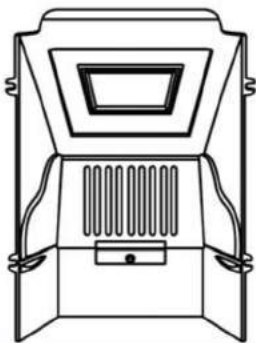
Передняя панель зольника



Обратите внимание, для сборки этого камина требуется плоская отвертка и гаечный ключ.

1 ГАЗОВОЕ ТОПЛИВО

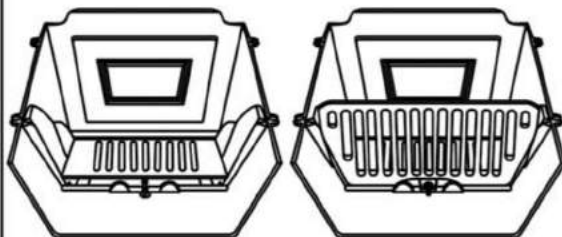
ТВЕРДОЕ ТОПЛИВО



В случае использования газового топлива не снимать удерживающую пластину огнеупорного камня.
В случае использования твердого топлива снимите удерживающую пластину огнеупорного камня с лицевой стороны топливника, открутив болт. Затем пластину можно выбросить.

2

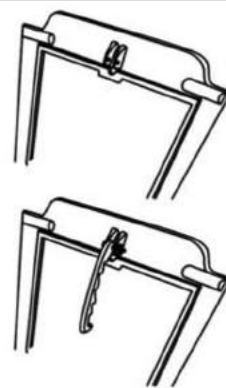
ТВЕРДОЕ ТОПЛИВО



Вставьте колосник в пазы дровника над гайкой М6. Закрепите с помощью шайбы М6 и болта М6.

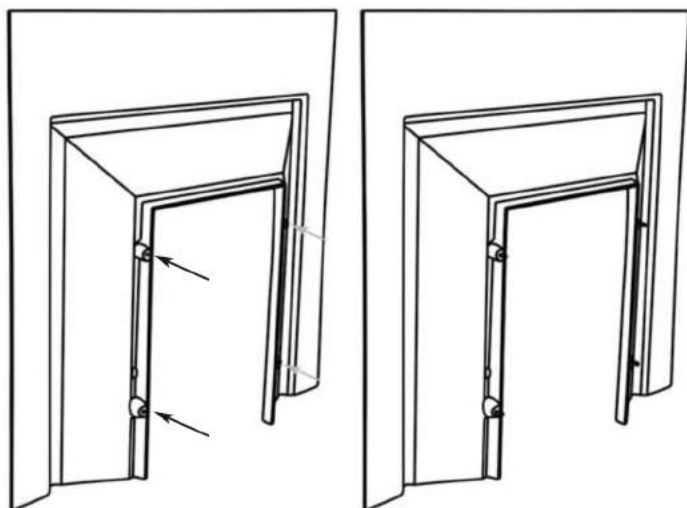
В СЛУЧАЕ ИСПОЛЬЗОВАНИЯ ГАЗА ЭТОТ ШАГ НЕ ТРЕБУЕТСЯ.

3



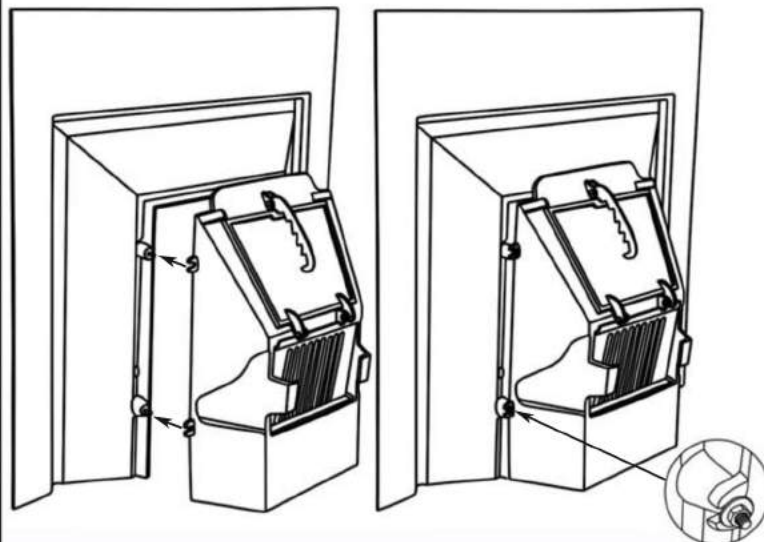
Прикрепите заслонку, используя болт, гайку и шайбу М6.

4



Вставьте 4 гайки М6 с обратной стороны портала.

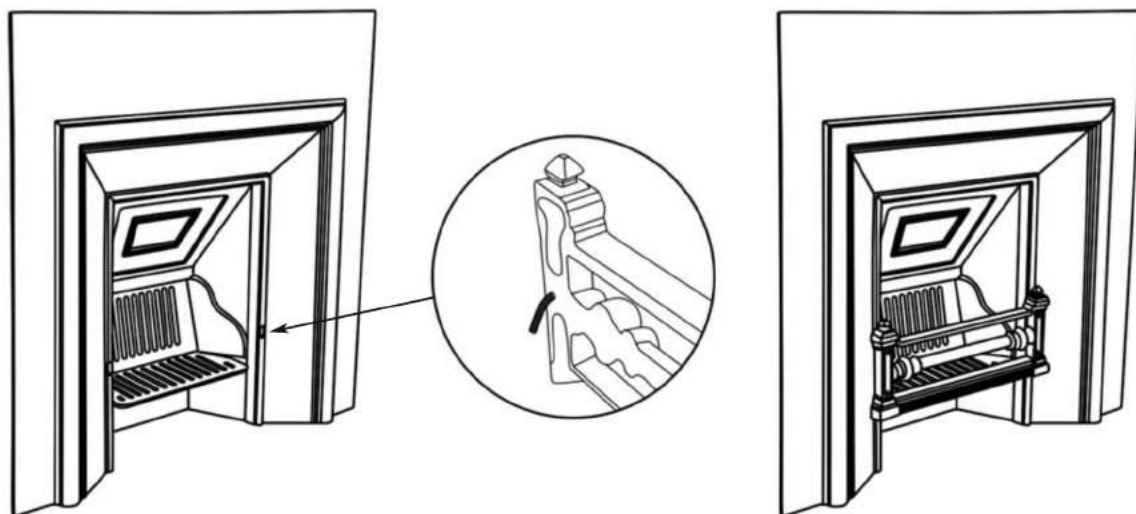
5



Прикрепите топливник сзади портала, убедившись что гайки М6 проходят через крепежные скобы с обратной стороны топливника. Закрепите и затяните используя 4 шайбы и 4 гайки М6.

Английский камин АК 48/49/50

4

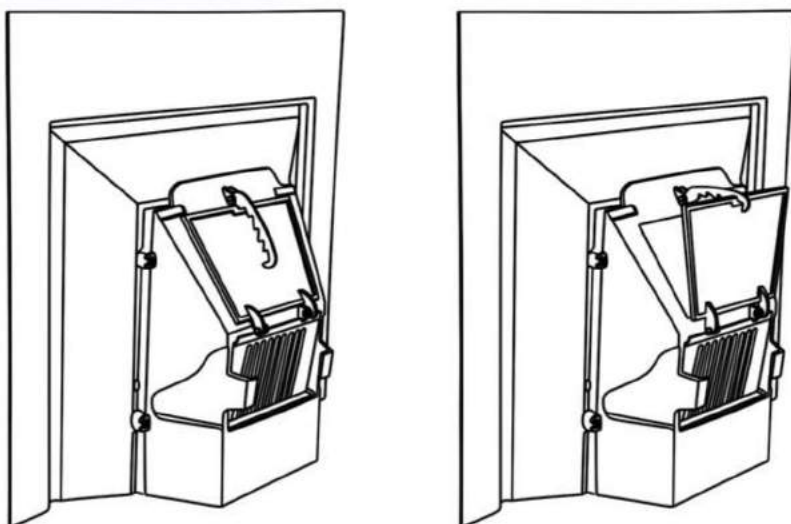


Прикрепите декоративную решетку к дровнику. В случае использования газа колосник не нужен.

ТВЕРДОЕ ТОПЛИВО

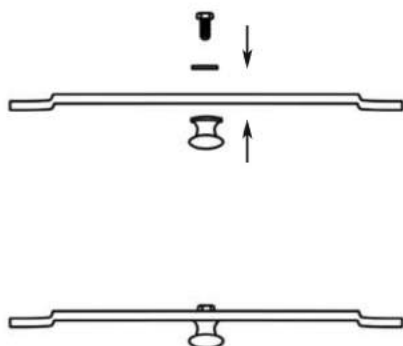
ГАЗОВОЕ ТОПЛИВО

5



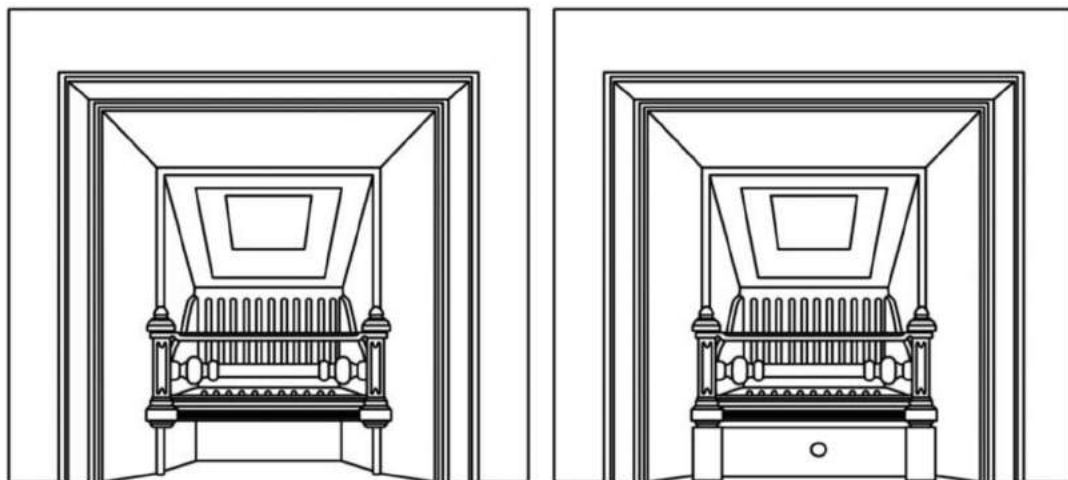
Использование газового топлива: заслонка всегда должна быть открыта.

6



Прикрепите ручку зольника к зольнику, используя шайбу и гайку М6.

7



В завершении установите зольник ниже колосника и декоративной решетки на фронтальной стороне камина.