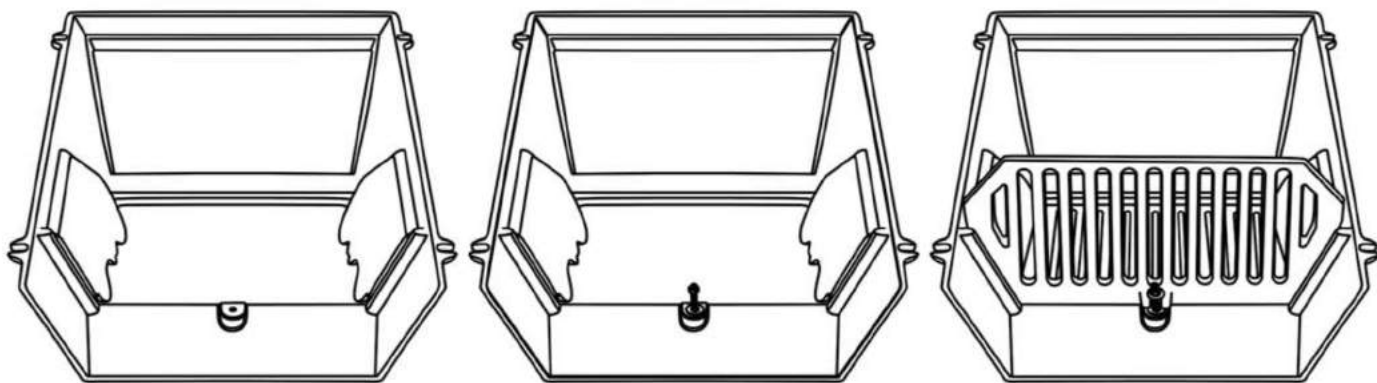


Английский камин АК 77/78



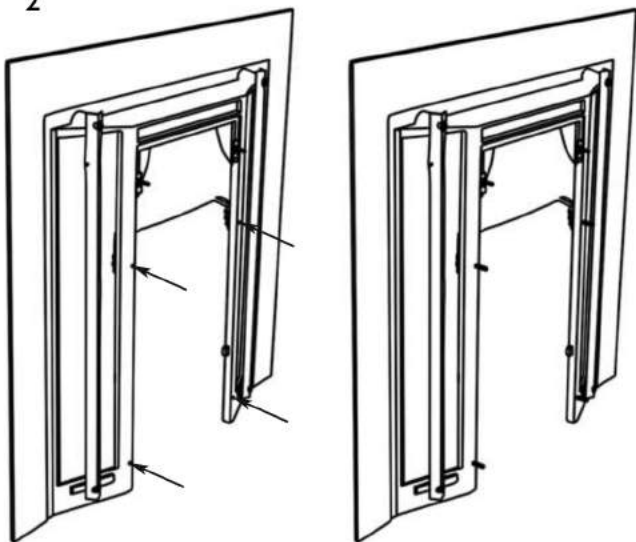
Обратите внимание, для сборки этого камина требуется плоская отвертка и гаечный ключ.

I ТОЛЬКО ПРИ ИСПОЛЬЗОВАНИИ ТВЕРДОГО ТОПЛИВА



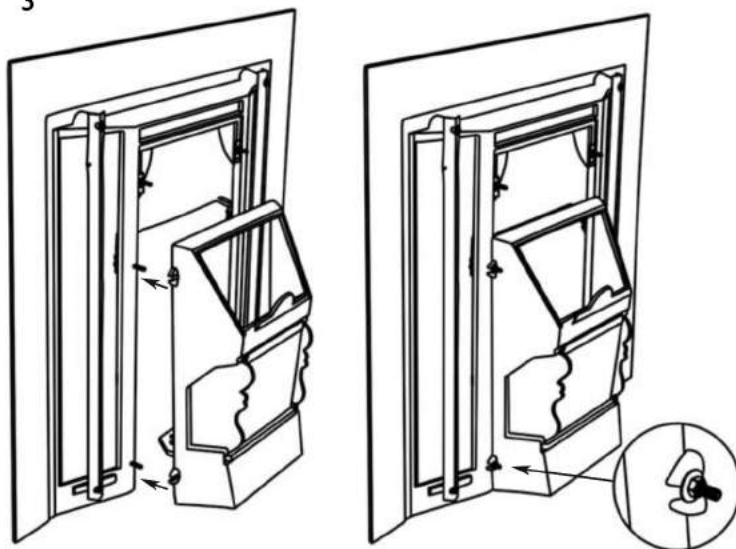
Вставьте колосник в пазы топливника. Закрепите и затяните с помощью гайки, болта и шайбы М6.
В СЛУЧАЕ ИСПОЛЬЗОВАНИЯ ГАЗА ЭТОТ ШАГ НЕ ТРЕБУЕТСЯ. В СЛУЧАЕ ИСПОЛЬЗОВАНИЯ ГАЗА КОЛОСНИК НЕ НУЖЕН.

2



Вставьте 4 гайки М6 с обратной стороны портала.

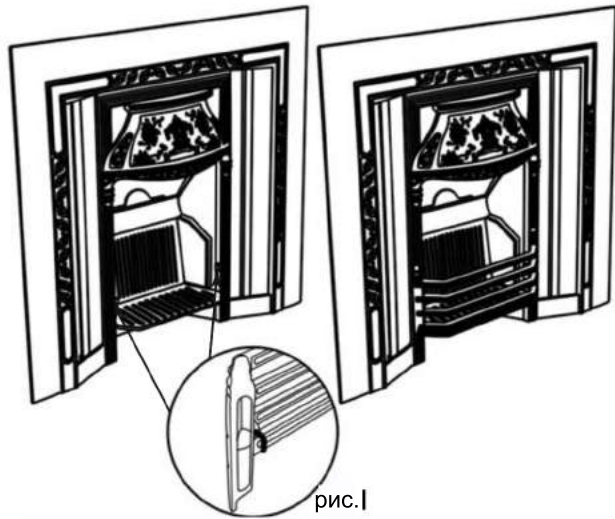
3



Прикрепите топливник сзади портала, убедившись что гайки М6 проходят через крепежные скобы с обратной стороны топливника. Закрепите и затяните используя 4 шайбы и 4 гайки М6.

Английский камин АК 77/78

4

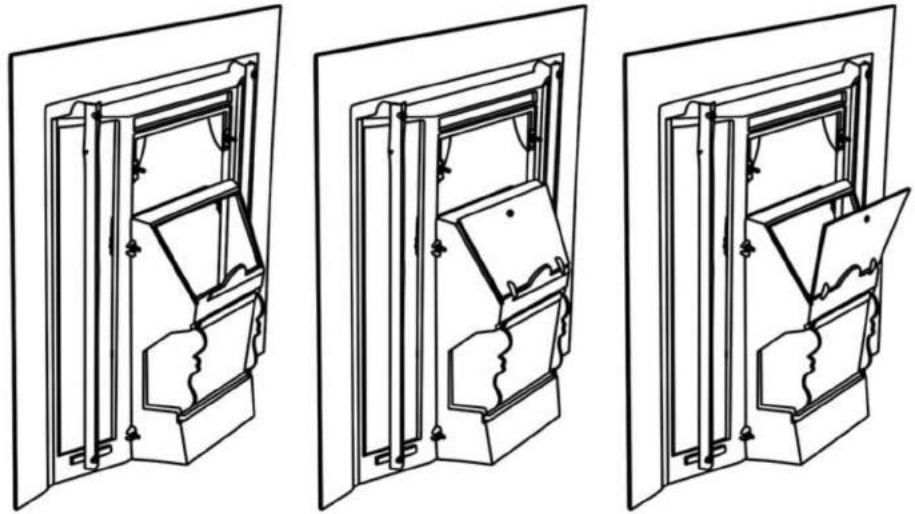


Вставьте 2 крепежные шпильки в отверстия в дровнике (рис.1). Прикрепите декоративную решетку к дровнику.
В случае использования газа колосник не нужен.

5

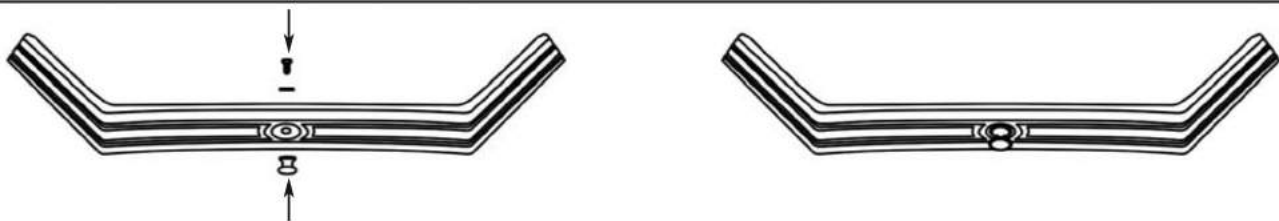
ТВЕРДОЕ ТОПЛИВО

ГАЗОВОЕ ТОПЛИВО



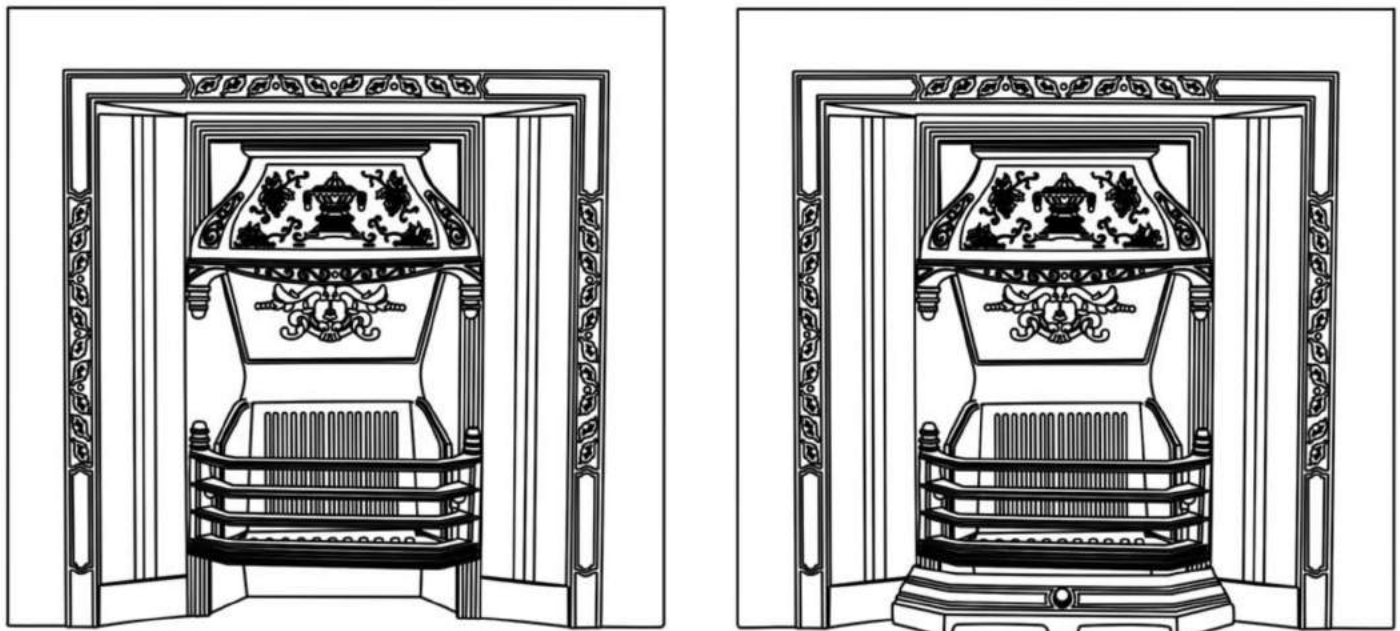
Использование твердого топлива: вставьте заслонку в пазы с обратной стороны топливника.
Использование газового топлива: вставьте заслонку в пазы с обратной стороны топливника и **ОСТАВЬТЕ ОТКРЫТОЙ**.

6



Прикрепите ручку зольника к зольнику, используя шайбу и гайку М6.

7



В завершении установите зольник ниже колосника и декоративной решетки на фронтальной стороне камина.