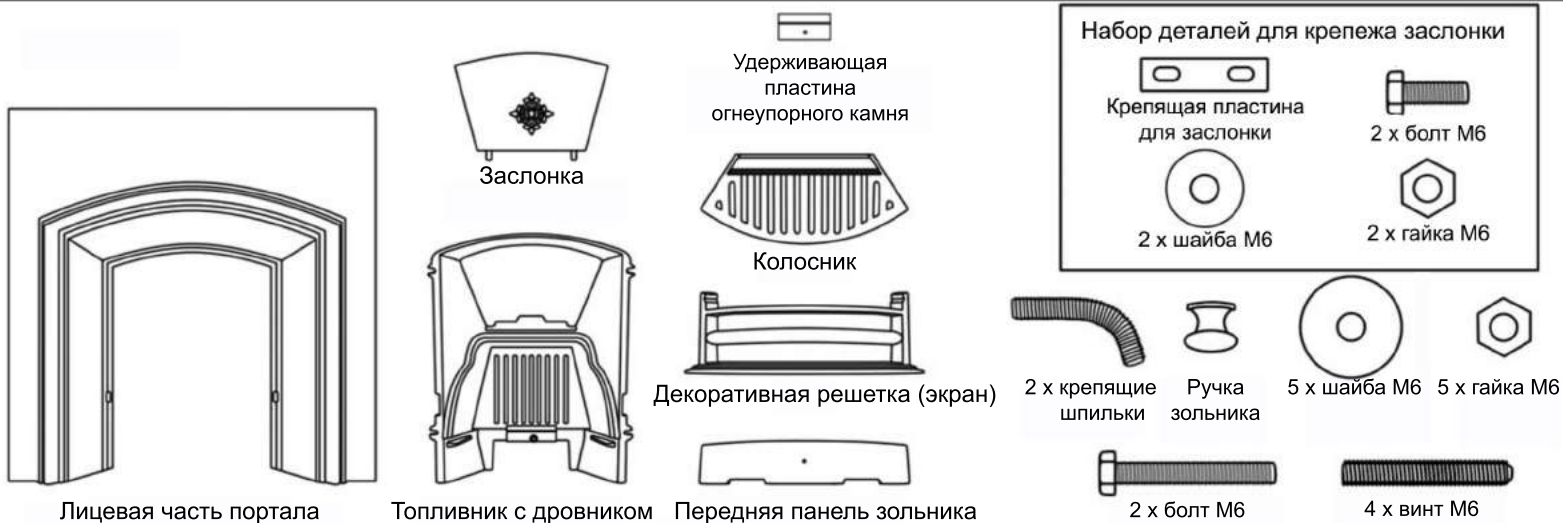


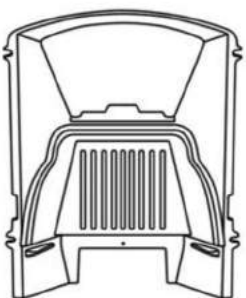
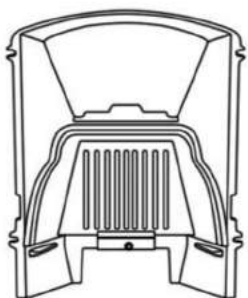
## Английский камин АК 71/72/73



Обратите внимание, для сборки этого камина требуется плоская отвертка и гаечный ключ.

ГАЗОВОЕ ТОПЛИВО

ТВЕРДОЕ ТОПЛИВО



Поместите огнеупорный камень на место и прикрепите, используя удерживающую пластину огнеупорного камня, закрепите с помощью винта, шайбы, и болта М6.

В СЛУЧАЕ ИСПОЛЬЗОВАНИЯ ТВЕРДОГО ТОПЛИВА ЭТОТ ШАГ НЕ ТРЕБУЕТСЯ.

2

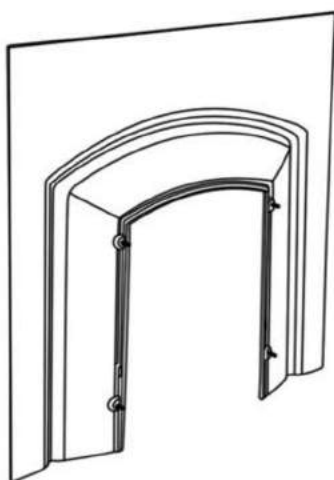
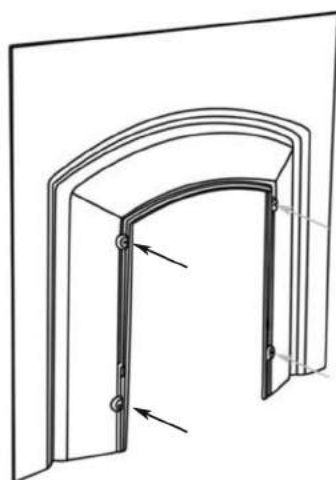
ТОЛЬКО ПРИ ИСПОЛЬЗОВАНИИ ТВЕРДОГО ТОПЛИВА



Положите топливник на ровную поверхность. Поместите огнеупорный камень на место и затем вставьте болт в отверстие прямо под ним. Вставьте колосник в пазы дровника над гайкой М6. Закрепите с помощью шайбы М6 и болта М6.

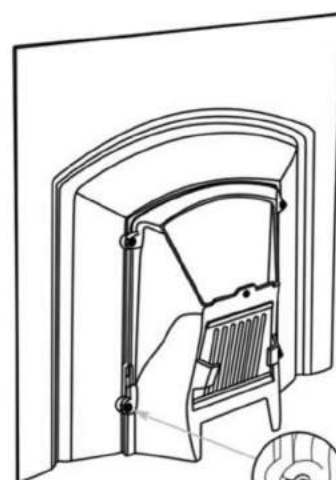
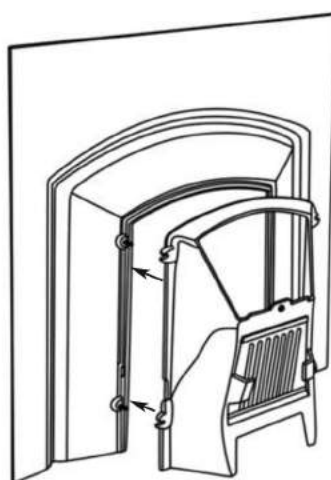
В СЛУЧАЕ ИСПОЛЬЗОВАНИЯ ГАЗА ЭТОТ ШАГ НЕ ТРЕБУЕТСЯ.

3



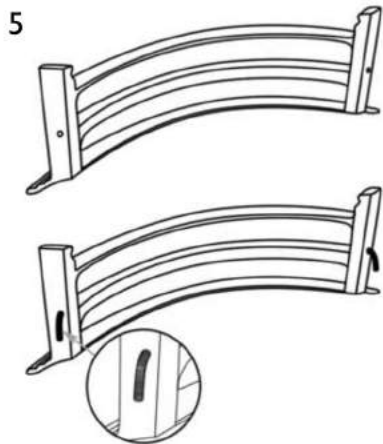
Вставьте 4 гайки М6 с обратной стороны портала.

4

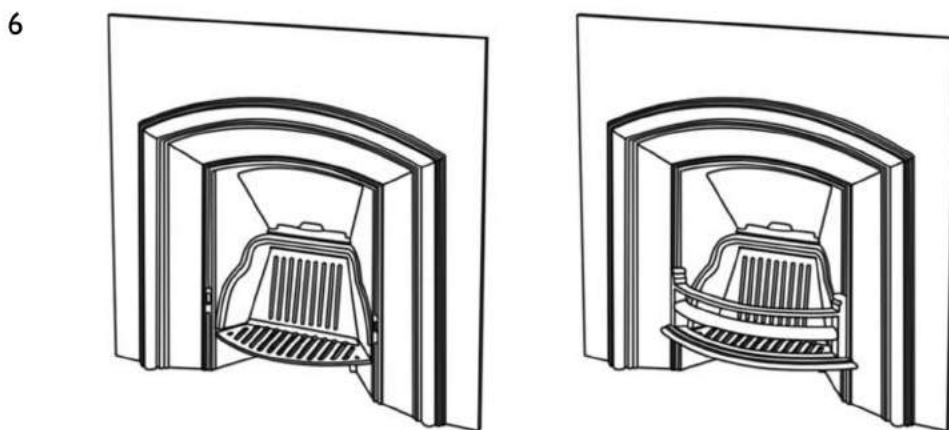


Прикрепите топливник сзади портала, убедившись что гайки М6 проходят через крепежные скобы с обратной стороны топливника. Закрепите и затяните используя 4 шайбы и 4 гайки М6.

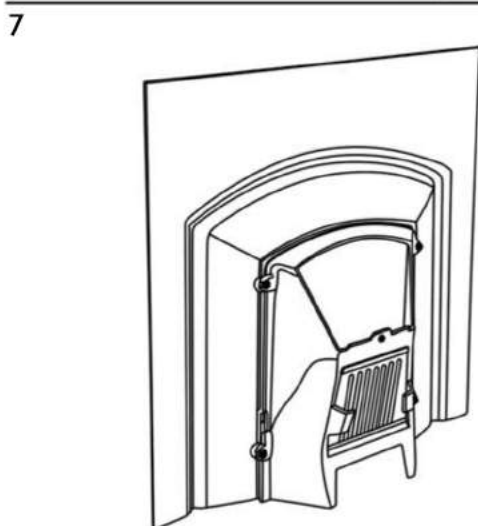
## Английский камин АК 71/72/73



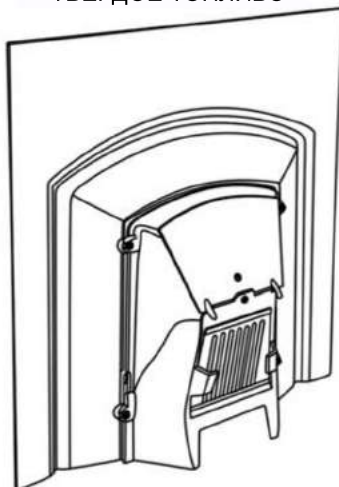
Вставьте 2 крепящие шпильки в декоративную решетку.



Вставьте только что прикрепленные шпильки в пазы на фронтальной стороне портала.



ТВЕРДОЕ ТОПЛИВО



ГАЗОВОЕ ТОПЛИВО

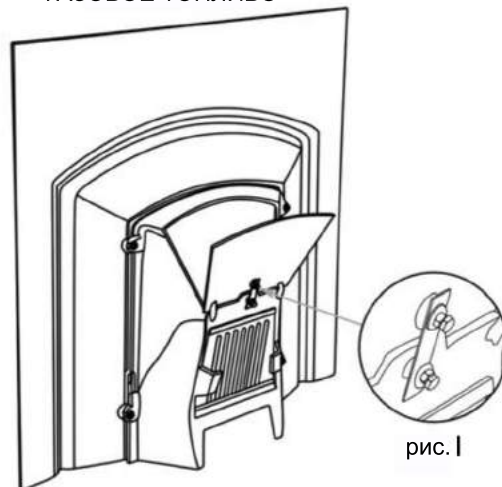
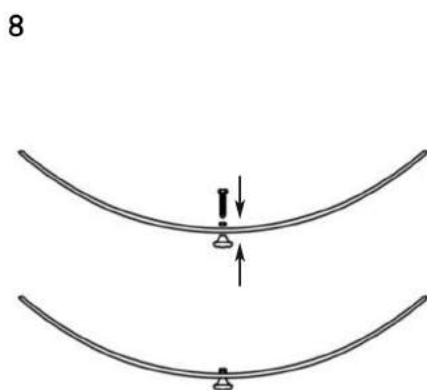


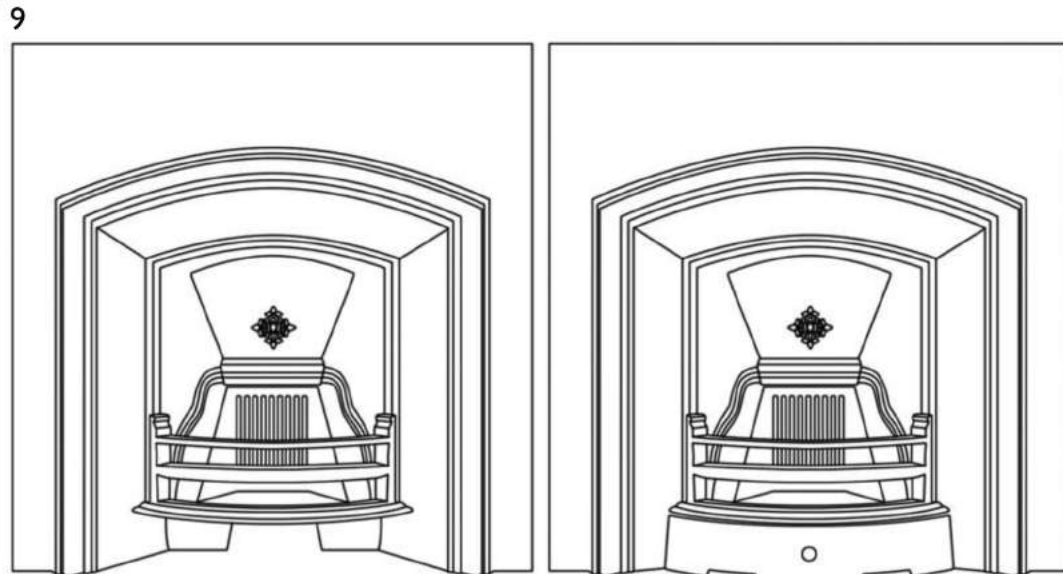
рис. 1

Использование твердого топлива: вставьте заслонку в пазы с обратной стороны топливника.

Использование газового топлива: заслонка всегда должна быть открыта. Для этого используйте набор деталей для крепежа заслонки. Вставьте болт М6 в отверстие сзади заслонки на задней стороне камина, приложите крепящую пластину для заслонки и закрепите болтом М6 (рис.1).



Прикрепите ручку зольника к зольнику, используя шайбу и гайку М6.



В завершении установите зольник ниже колосника и декоративной решетки на фронтальной стороне камина.