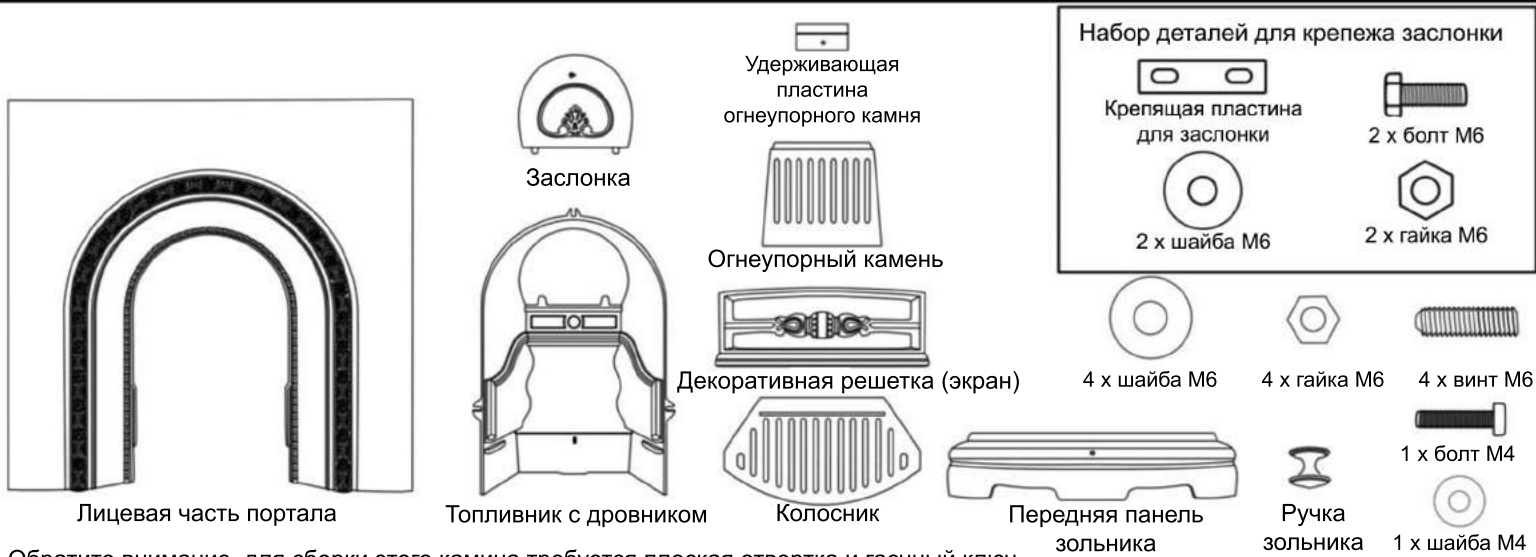
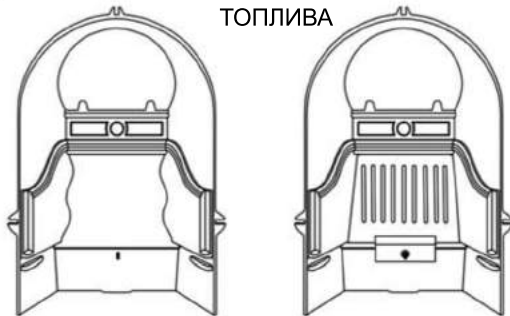


Английский камин АК 59/60



Обратите внимание, для сборки этого камина требуется плоская отвертка и гаечный ключ.

1 ТОЛЬКО ПРИ ИСПОЛЬЗОВАНИИ ГАЗОВОГО ТОПЛИВА



Поместите огнеупорный камень на место и прикрепите, используя удерживающую пластину огнеупорного камня, закрепите с помощью винта, шайбы, и болта М6.

В СЛУЧАЕ ИСПОЛЬЗОВАНИЯ ТВЕРДОГО ТОПЛИВА ЭТОТ ШАГ НЕ ТРЕБУЕТСЯ.

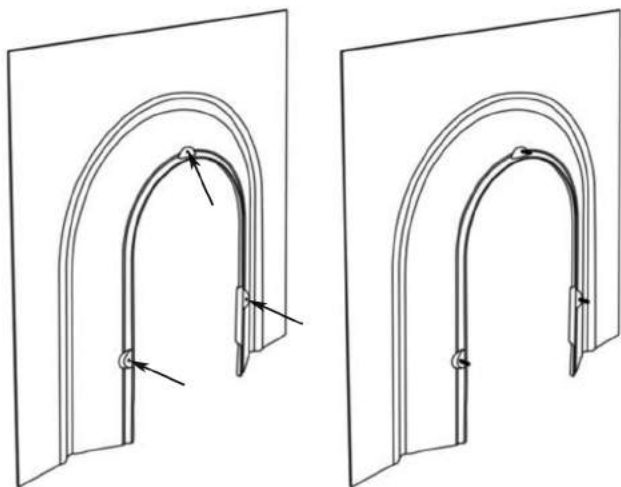
2 ТОЛЬКО ПРИ ИСПОЛЬЗОВАНИИ ТВЕРДОГО ТОПЛИВА



Положите топливник на ровную поверхность. Поместите огнеупорный камень на место и затем вставьте болт в отверстие прямо под ним. Вставьте колосник в пазы дровника над гайкой М6. Закрепите с помощью шайбы М6 и болта М6.

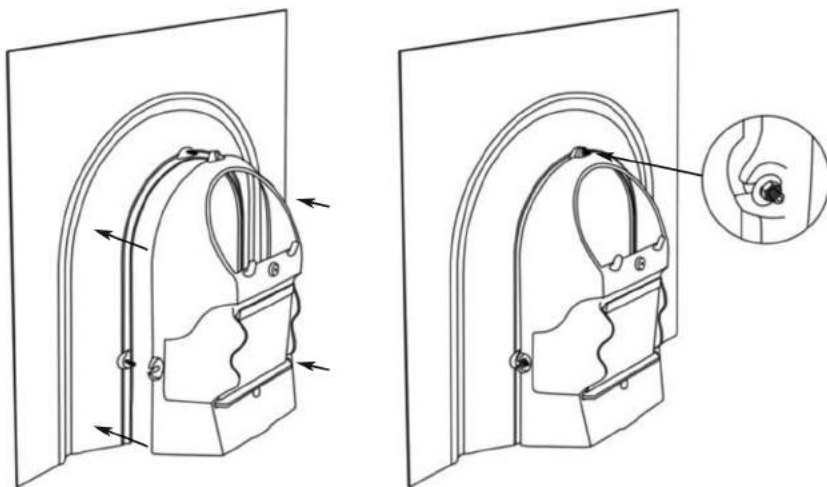
В СЛУЧАЕ ИСПОЛЬЗОВАНИЯ ГАЗА ЭТОТ ШАГ НЕ ТРЕБУЕТСЯ.

3



Вставьте 3 гайки М6 с обратной стороны портала.

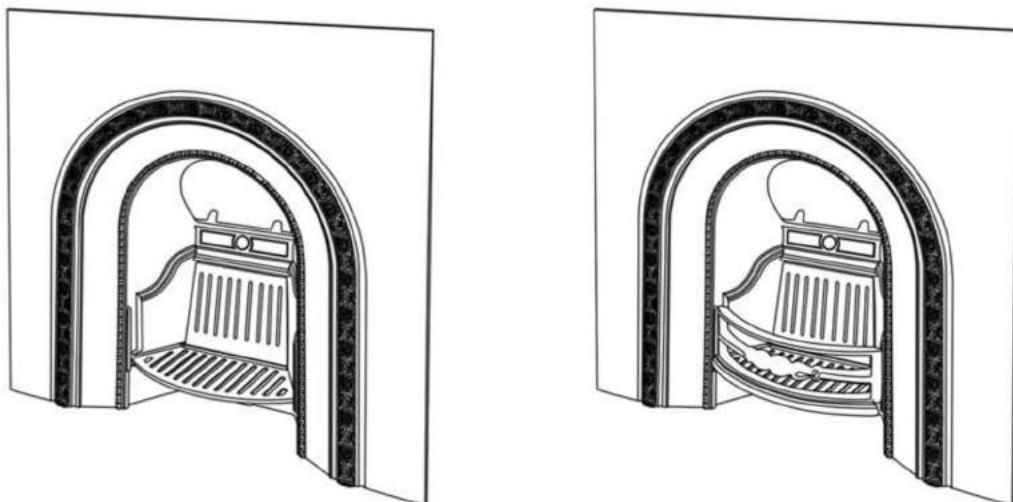
4



Прикрепите топливник сзади портала, убедившись что гайки М6 проходят через крепежные скобы с обратной стороны топливника. Закрепите и затяните используя 3 шайбы и 3 гайки М6.

Английский камин АК 59/60

5

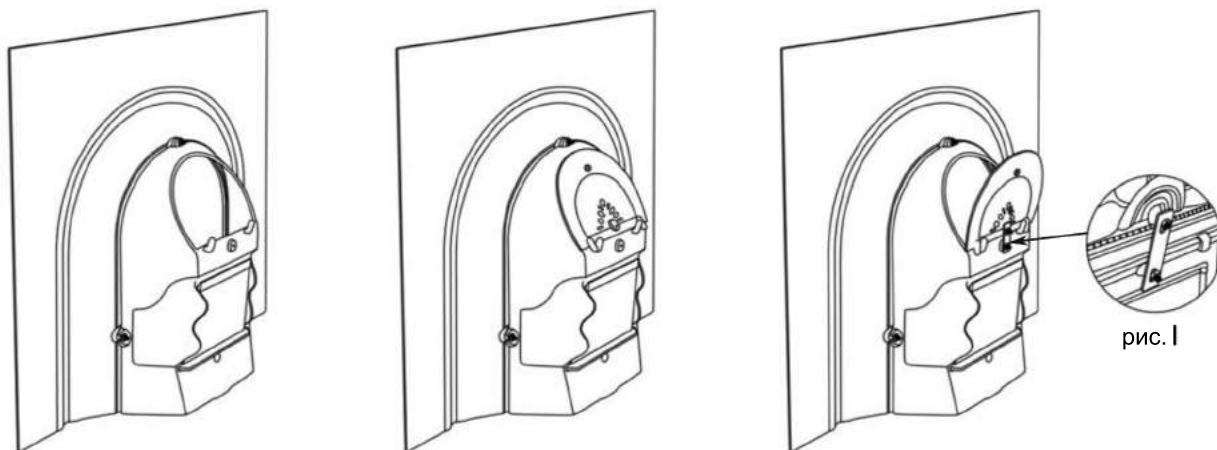


Прикрепите декоративную решетку к дровнику. В случае использования газа колосник не нужен.

6

ТВЕРДОЕ ТОПЛИВО

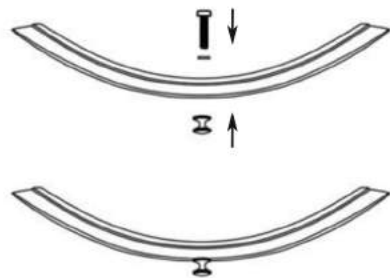
ГАЗОВОЕ ТОПЛИВО



Использование твердого топлива: вставьте заслонку в пазы с обратной стороны топливника.

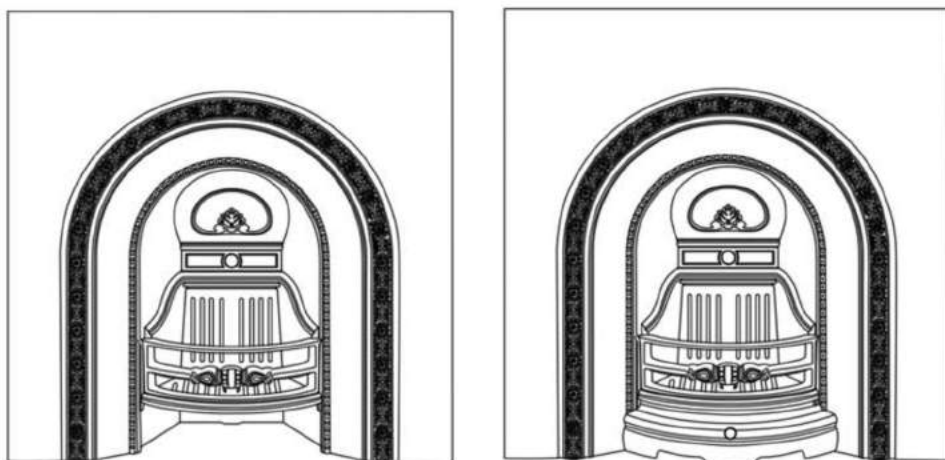
Использование газового топлива: заслонка всегда должна быть открыта. Для этого используйте набор деталей для крепежа заслонки. Вставьте болт М6 в отверстие сзади заслонки на задней стороне камина, приложите крепящую пластину для заслонки и закрепите болтом М6 (рис. 1).

7



Прикрепите ручку зольника к зольнику, используя шайбу и гайку М6.

8



В завершении установите зольник ниже колосника и декоративной решетки на фронтальной стороне камина.