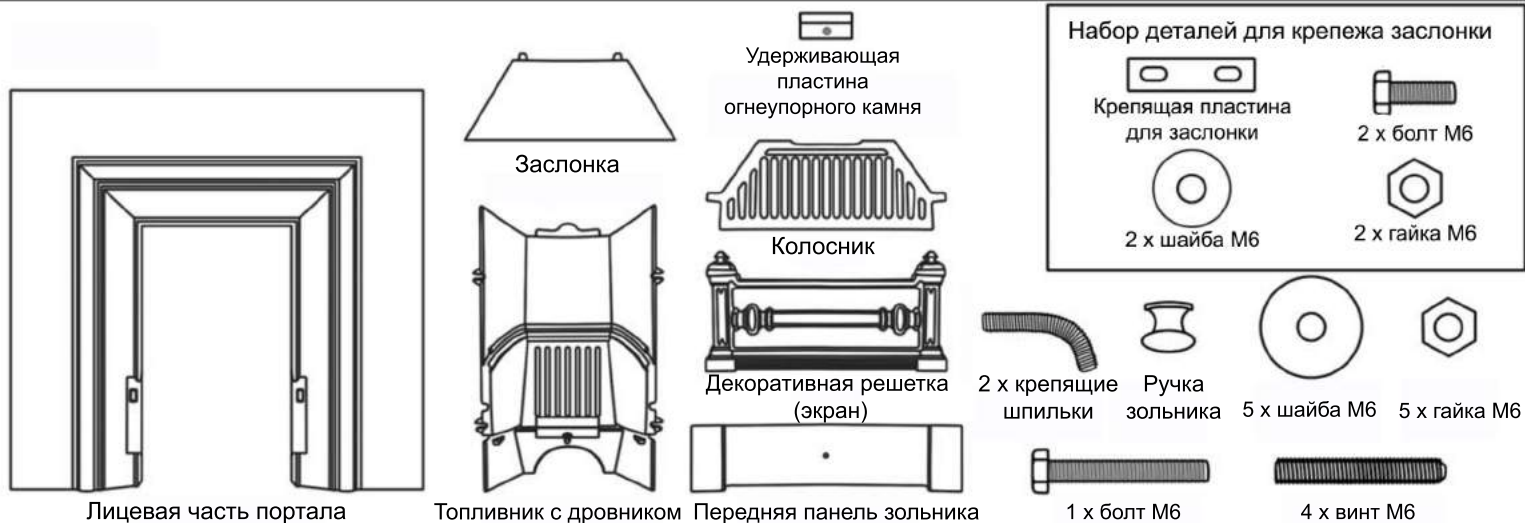
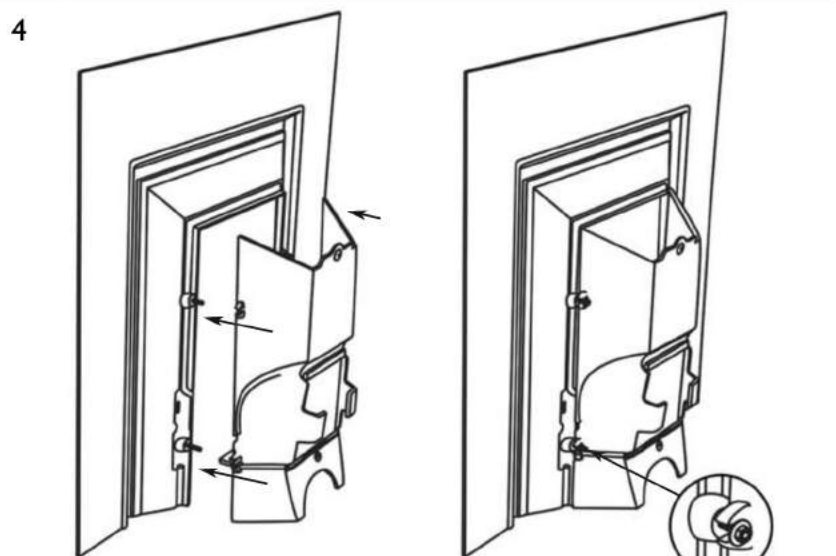
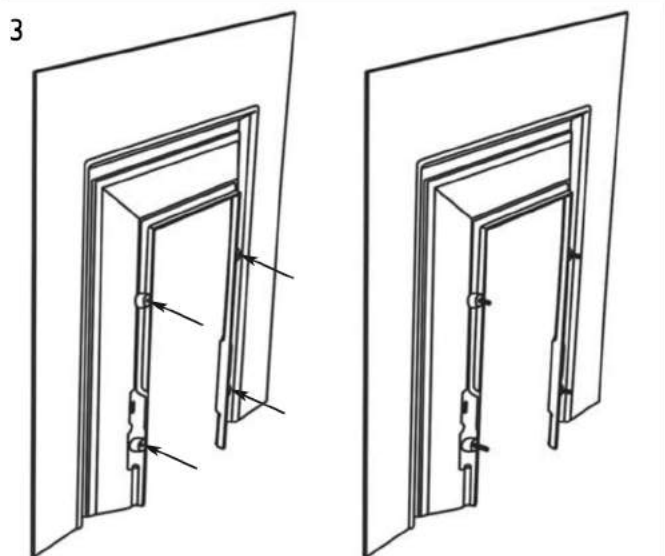
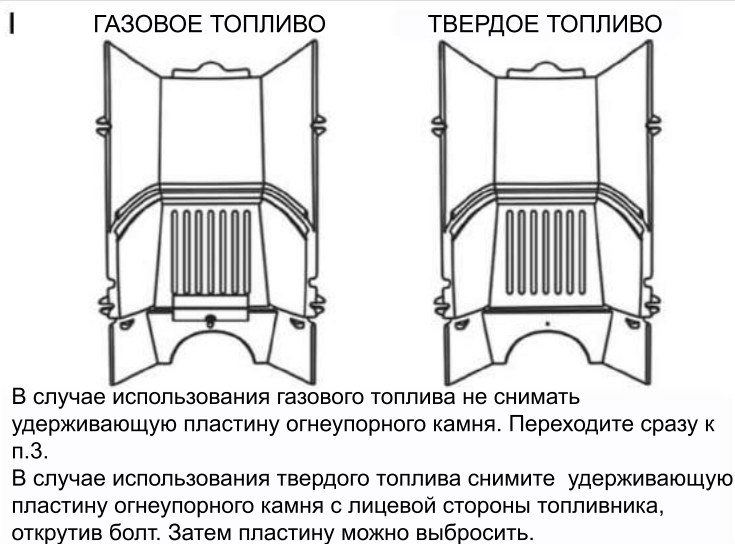


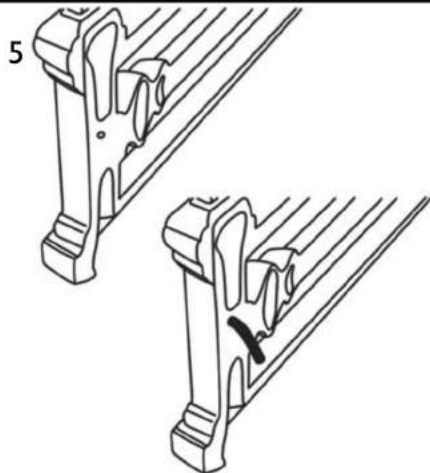
Английский камин АК 46/47



Обратите внимание, для сборки этого камина требуется плоская отвертка и гаечный ключ.

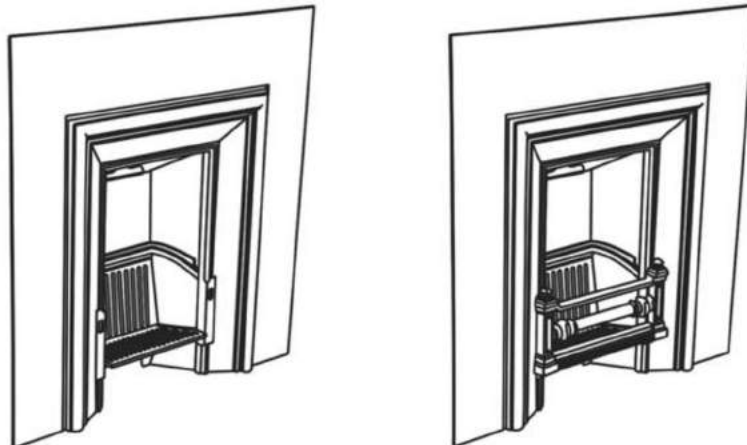


Английский камин АК 46/47



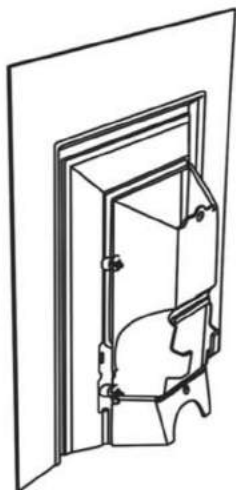
Вставьте 2 крепящие шпильки в декоративную решетку.

6

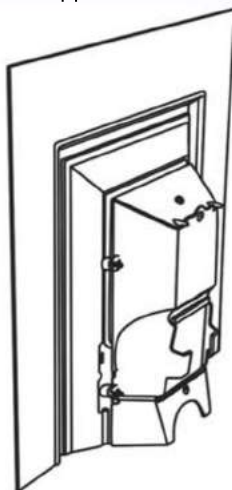


Вставьте только что прикрепленные шпильки в пазы на фронтальной стороне портала.

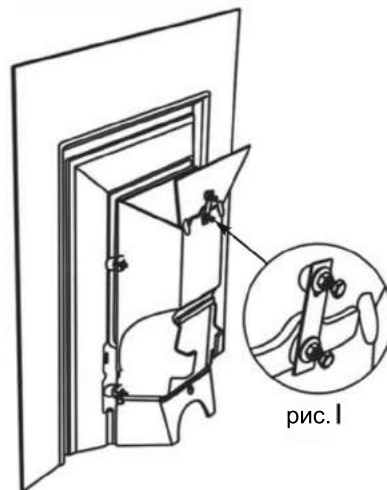
7



ТВЕРДОЕ ТОПЛИВО



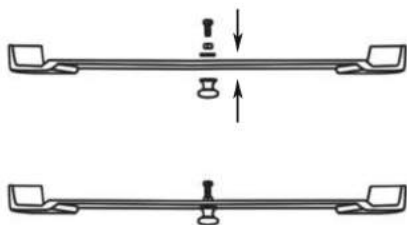
ГАЗОВОЕ ТОПЛИВО



Использование твердого топлива: вставьте заслонку в пазы с обратной стороны топливника.

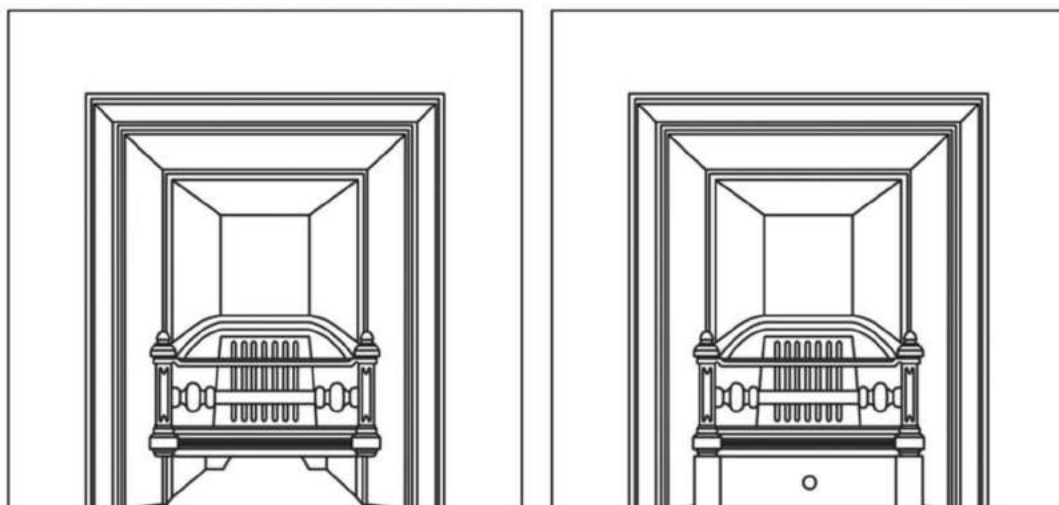
Использование газового топлива: заслонка всегда должна быть открыта. Для этого используйте набор деталей для крепежа заслонки. Сначала полностью прикрутите гайку М6 на болт М6 и затем 2 шайбы М6. Прикрепите крепящую пластину для заслонки, как изображено на рис. 1

8



Прикрепите ручку зольника к зольнику, используя шайбу и гайку и болт М6.

9



В завершении установите зольник ниже колосника и декоративной решетки на фронтальной стороне камина.