



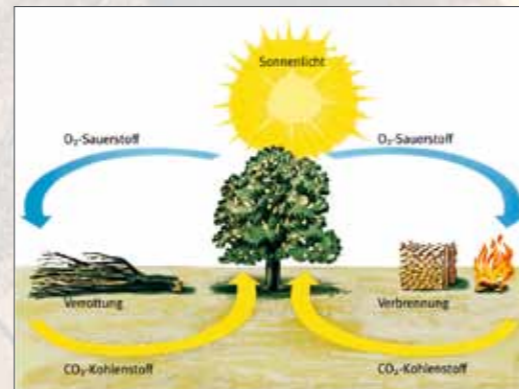
KERAMIK

für Kachelöfen und Kamine

GUTE GRÜNDE FÜR EINEN KACHELOFEN

Wer Umwelt und Klima etwas besonders Gutes tun will, der heizt sein Haus mit dem natürlichen Brennstoff Holz im Kachelofen – denn wer mit Holz heizt, der heizt CO₂-neutral.

Der nachwachsende Rohstoff Holz hat eine große Zukunft. Als Energieträger eingesetzt macht er unabhängiger von Erdöl und Heizgas. Holzheizungen tragen dazu bei, die Emission von fossilem Kohlendioxid zu verringern und den Treibhauseffekt einzudämmen, denn bei der Verbrennung von Holz wird nur so viel CO₂ freigesetzt, wie das Holz vorher aufgenommen hat. Es verbrennt CO₂-neutral – übrigens die gleiche Menge CO₂, die sonst bei der Verrottung des Holzes im Wald freigesetzt würde.



Heute gibt es bereits Systeme, bei denen der Kachelofen mit einem Kesselteil die Brauch- und Heizwasserversorgung eines Wohnhauses mit einem Energiebedarf bis 10 kW komplett abdecken kann.

Kacheln können die Hitze, die ihnen der Feuer- raum vermittelt, über lange Zeit speichern und sie dann langsam und gleichmäßig in Form von wohlthuender Wärmestrahlung an den Raum weitergeben, ohne die Raumluft aufzuhei-zen. Staubaufwirbelung wird dadurch vermieden. Die Raumluft bleibt angenehm temperiert, die natürliche Luftfeuchtigkeit erhalten. Außerdem ist die Strahlungswärme des Kachelofens ausge-sprochen gesund. Die Raumklimaeigenschaften eines Kachelofens wirken sich positiv auf das körperliche Wohlbefinden aus.

DAS EINZIG WAHRE MATERIAL

Für den Bau von Kachelöfen und Heizkaminen gibt es seit jeher nur ein konkurrenzloses Material. Dieses vereinigt alle positiven Eigenschaften auf eine **KERAMIK** unnachahmliche Weise in sich – die Spezialkeramik für Ofenkacheln und Kaminverkleidungen.

PHYSIKALISCHE EIGENSCHAFTEN

Die besondere Fähigkeit der Ofenkachel besteht darin, Wärme aufzunehmen, zu speichern und allmählich wieder abzugeben. Die Hitze des Feuers dringt in die Kachel. Die Kachel hält sie fest. Ein Vorrat bildet sich, der über Stunden wieder gleichmäßig als Wärme an die Umgebung abgestrahlt wird. Damit lässt das optimierte Kachelmaterial mit seiner moderaten Wärmeleitfähigkeit in der Regel unbesorgtes Anfassen des Kachelofens zu.

WERTBESTÄNDIGKEIT

Keramische Öfen und Kamine sind der Garant für Wertbeständigkeit über einen langen Zeitraum hinweg. Dies gilt nicht nur für die Feuerstätte an sich, sondern oftmals auch für die Wertschätzung der gesamten Immobilie.

GESTALTUNGSVIELFALT UND INDIVIDUALITÄT

Gestaltung mit Keramik in Verbindung mit handwerklichem Ofenbau bedeutet immer ein Höchstmaß an Individualität. Egal ob modern, klassisch oder Landhausstil – für jede Wohnsituation bietet Keramik die passende Lösung.

HAPTİK UND PFLEGEFREUNDLICHKEIT

Das angenehme Anfühlen glasierter keramischer Oberflächen ist einzigartig und unvergleichlich. Damit verbunden ist auch die einfache Pflege und leichte Reinigung.

KERAMIK TRADITION SEIT 1869

Seit 1869 wird bei Gutbrod-Keramik nach handwerklicher Tradition **HANDARBEIT** edle Keramik für Kachelöfen und Heizkamine sorgfältig von Hand gefertigt. Mehr als 140 Jahre hatten wir Gelegenheit, Gutes zu bewahren und Neues weiter zu entwickeln.

Für einen individuell geplanten Kachelofen oder Kamin mit handwerklich gefertigten Ofenkacheln sind eine ganze Reihe handwerklicher Arbeitsschritte notwendig. Die Basis für die Herstellung von Wärme keramik ist die Aufbereitung einer entsprechenden Spezialmasse aus den natürlichen Hauptbestandteilen Ton, Schamotte und Wasser. Dabei garantiert die jahrzehntelange Erfahrung in der Auswahl, Zubereitung und Kontrolle der Rohstoffe die hervorragende Qualität unserer Kacheln.



Die unterschiedlichen keramischen Bauteile (Rohlinge) werden mit Hilfe von Gipsformen hergestellt – entweder durch Eingießen flüssiger Masse, oder durch Ausformen plastischer Masse. Übrigens: Auch der komplette Formenbau sowie das Anfertigen der Urmodelle erfolgt durch langjährige Spezialisten im eigenen Haus.



Nach der Entnahme der Rohlinge aus den Arbeitsformen werden alle Teile von Hand abgerichtet, zugeschnitten und verputzt, nur so entstehen im anschließenden Trocknungsvorgang gerade, ebene und in der Oberflächenbeschaffenheit einwandfreie Rohlinge. Der Trocknungsvorgang selbst muss äußerst behutsam erfolgen um das Verziehen des Materials so gering wie möglich zu halten.



Nachdem die Rohlinge fertig sind, geht es weiter zum Farbauftrag – in der Keramik spricht man vom Glasieren. Je nach Auftrag werden die Rohkacheln hier mittels spezieller Schüttzellen mit Glasur überschüttet oder von Hand gespritzt. Beide Verfahren erfordern ein hohes Maß an Geschick und Erfahrung um den gewünschten harmonischen Farbverlauf über eine gesamte Keramikbestellung zu erhalten.



Bei über 1000°C werden die Keramikteile jetzt in umweltgerechten elektrischen Öfen gebrannt. Dabei verfestigt sich der keramische Rohling zur wärmebeständigen und einzigartigen

Ofenkeramik. Auch die Glasur entwickelt hier gemäß ihrer Zusammensetzung ihre jeweilige charakteristische Oberfläche und Farbe. Das einzigartige Erscheinungsbild unserer keramischen Glasuren ist das Ergebnis jahrzehntelanger Erfahrung und Entwicklung. Dies bringt die Werthaltigkeit handgefertigter Ofenkeramik auf unnachahmliche Weise zum Ausdruck. Nach dem aufwendigen Brennvorgang können die Ofenkacheln, je nach Wunsch, noch mit den unterschiedlichsten Dekoren veredelt oder auf Maß geschliffen werden. Jede einzelne Kachel wird vor der Auslieferung aufwendig geprüft und begutachtet.



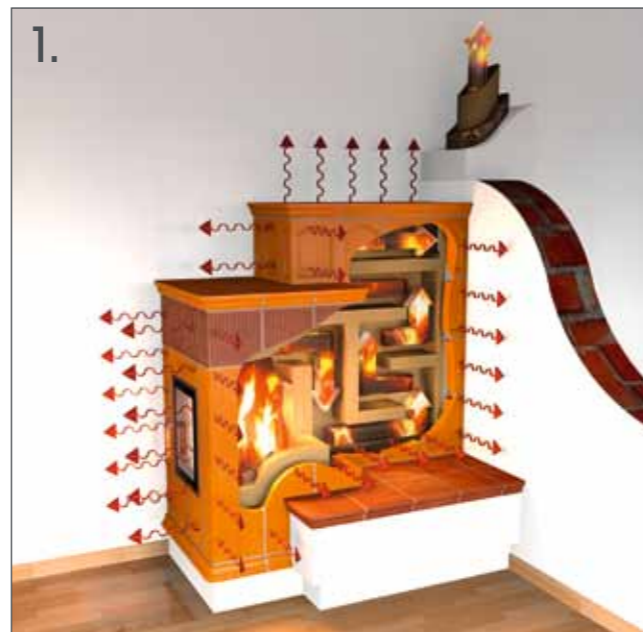
Besonderes Augenmerk legen wir dabei auf die Maßgenauigkeit, Fehlerlosigkeit und den harmonischen Gesamteindruck der Glasur. Bevor die einzelnen Aufträge unsere Fertigung in Gundelfingen verlassen werden die Kacheln aufwendig verpackt um eine sichere Anlieferung zu gewährleisten. Wenige Tage später steht die Keramik dann dem Fachhandwerk für den Bau individueller Kachelöfen und Heizkamine zur Verfügung.

BAUART UND PLANUNG

Keramische Öfen und Kamine haben Charakter. **INDIVIDUELL** gestaltet werden sie zum wärmenden Ruhepol Ihres Hauses – mit Ihrer ganz persönlichen Note.

1. DER GRUNDOFEN

... ist ein Speicherofen. Seine Brennkammer und die nachfolgenden Züge bestehen aus hochwertiger Schamotte. Durch eine spezielle Verbrennungstechnik heizen Sie mit einem Grundofen durch den niedrigen Holzverbrauch nicht nur effizient, sondern auch sehr umweltfreundlich. Das Holz wird sauber verbrannt und die dabei entstehende Wärme im Schamottestein über Stunden gespeichert. Die außen liegenden Kacheln nehmen diese Wärme aus dem Inneren auf und geben Sie zuverlässig und langanhaltend an die Raumluft ab. So ermöglicht das Heizen mit dem Grundofen ein freundliches Raumklima und eine wohlige Wärme, die an Sonnenstrahlen denken lässt.



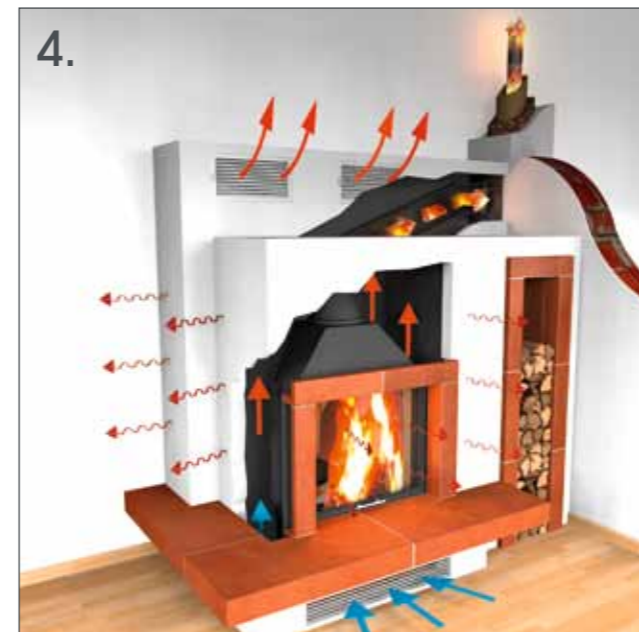
2. DER KOMBIOFEN

... gehört zu den am häufigsten verbauten Systemen, das die Vorteile eines Grundofens mit denen des Warmluft-Kachelofens vereint. Die durch das Feuer erzeugten Rauchgase werden beim Kombiofen durch die sogenannten Rauchzüge geleitet. Hier geben sie ihre Wärme an die Schamotte und in der Folge an die Ofenkachel ab. Mittels regelbarer Luftgitter können Sie entscheiden, ob Sie die Wärme über Warmluft und Zirkulation unmittelbar in den Wohnbereich leiten oder für eine längerfristige Strahlungswärme lieber im Kachelmantel speichern möchten. Je nach Wunsch kann so der Anteil der Strahlungswärme erhöht und der der Warmluft reduziert werden.



3. DER WARMLUFT-KACHELOFEN

... gibt schon kurze Zeit nach dem Anheizen spürbar Warmluft an den Raum ab. Durch bodennahe Öffnungen gelangt die dort gesammelte kühlere Luft in den Ofen. Durch den metallischen Heizeinsatz und den Nachheizkasten wird die Luft erwärmt, steigt dadurch auf, erwärmt sich weiter und tritt schließlich durch die oberen Öffnungen wieder aus. Durch die Zirkulation wird so andauernde Wärmeenergie an die Raumluft abgegeben. Der Warmluftofen wird sehr schnell warm, verfügt aber nur über begrenzte Speichermöglichkeiten der Wärme.



4. DER KACHEL- UND HEIZKAMIN

... ist eine moderne Variante des offenen Kamins, allerdings mit deutlich besseren Heizeigenschaften. Der entscheidende Unterschied liegt in der integrierten Heizkassette, bei der das Feuer hinter einer Glasscheibe verborgen ist. Dadurch, dass das Feuer nur so viel Verbrennungsluft wie nötig bekommt, entstehen viel höhere Temperaturen im Brennraum. Außerdem hat ein Heizkamin in der Regel große Außenflächen, die sich erwärmen, die Wärme speichern und in den Raum abstrahlen.



5. DER KACHELHERD

... ist dem Grundofen sehr ähnlich. Auch beim Kachelherd wird die Energie des Brennstoffes bestmöglich genutzt. Traditionell bestehen Feuerraum und Heizgaszüge des Ofens aus massivem Schamottematerial. Durch die innenliegenden keramischen Heizgaszüge wird das Heizgas durch den Herd zum Schornstein geleitet. Je nach Bauart des Kachelherds wird nicht nur die Herdplatte, sondern auch die gekachelten Herdteile und ein Back-Bratrohr beheizt. Beim Kachelherd mit Durchheizfunktion ist auch das Beheizen eines Kachelofens im angrenzenden Wohnraum kein Problem. Mit einem Kachelherd ist es möglich nicht nur auf traditionelle Weise zu kochen und zu backen, sondern auch Räume damit zu beheizen. Optional kann der Kachelherd auch mit einer gas- und elektrogetriebenen Kochgelegenheit kombiniert und somit perfekt in Ihre Küchenzeile integriert werden.

»Lassen Sie sich von unserem individuellen
SCHMUCKSTÜCK
voll Wärme und Sinnlichkeit hinreißen.«

KERAMIK highline K50, Rückenlehne »Ergoline«,
Platte Schieferstruktur
GLASUR 3014 lavalina-nuvola,
1140 graphit
KE 310,2

KERAMIK highline K50, Platte Schieferstruktur, Feuertisch Schieferstruktur
GLASUR 801 creme satin, 3006 lavalina granito,
KE 180,7

»Excellente Komposition
DESIGN von
und
Funktion für Ihr zu Hause.«



»Bei wohliger Wärme

GEMÜTLICH

einkuscheln und die Welt
draußen einfach vergessen.«



KERAMIK highline K50,
GLASUR 3102 struttura-solnhofen
KE 248



KLARHEIT

KERAMIK highline K50

GLASUR 3001 lavalina-avoria, 3007 lavalina-lavagna

KE 235,6



KERAMIK highline K50 Feinrille

GLASUR 1040 K2-weiß,
Atelier-Dekor Memo D3

KE 187

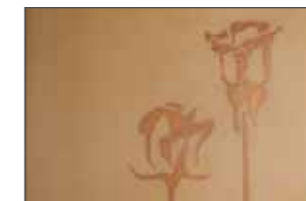
»Das natürliche Feuer
keramischer Kamine und
NATUR Öfen stillt
unsere
ureigene Sehnsucht nach
Wärme und Geborgenheit.«

KERAMIK highline K50, strukturierte Oberfläche
GLASUR 3001 lavalina-avorio, 3007 lavalina-lavagna
und Perlkupfer-Dekor »ozelot«
KE 332



PERLKUPFER-DEKOR

Verleihen Sie Ihrem Zuhause einen ganz besonderen Glanz – mit dem Gutbrod eigenen Perlkupfer-Dekor. Durch diesen einzigartigen metallischen Schimmer wird Ihr Ofen zu einem wahren Glanzstück. Perlkupfer-Dekor ist mit zahlreichen Glasuren kombinierbar.



Gestaltung der Dekore:
Jürgen Grimm
www.studiofuergestaltung.de

»Wärme empfängt uns mit
offenen Armen, umschließt uns
HARMONIE und
verleiht pure Geborgenheit.«

KERAMIK highline K50, Rückenlehne »Ergoline«, Feinrille
GLASUR 3001 lavalina-avorio, 3005 lavalina-castano
KE 290



»Doppelt schön – Wandkamine

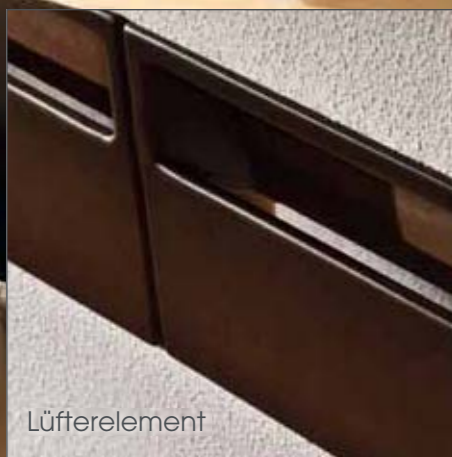
RAUM mit Durchblick.

Zwei Räume,
zwei verschiedene Designs,
ein Kamin.«



KERAMIK highline K50, strukturierte Oberfläche
GLASUR 3006 lavalina-granito, 3008 lavalina-nero
KE 99,6

KERAMIK highline K50, strukturierte Oberfläche
GLASUR 3005 lavalina-castano,
3002 lavalina-macciato
KE 476,4



Lüfterelement

»Die gradlinigen Formen
der handgefertigten Gutbrod
WIRKUNG Ofenkacheln
unterstreichen
den faszinierenden Blick in die Glut.«

KERAMIK highline K50

GLASUR 3009 lavalina-roccia, 3004 lavalina-rosso

KE 167,7



»Flächen, Linien, Anziehungspunkte – einzigartige Kontraste

INSPIRATION

gipfeln in perfekter Harmonie.«



KERAMIK highline K50

GLASUR 1202 silvretta, 1200 malaga,
1182 vanille, 1191 tabasco

KE 190,8

»Das Zusammenspiel von
GENUSS Feuer
und
Keramik schafft Lieblings-
plätze nach Maß.«

KERAMIK highline K50, strukturierte Oberfläche
GLASUR 911 elfenbein kristall, 903 schwarz kristall
KE 170,2

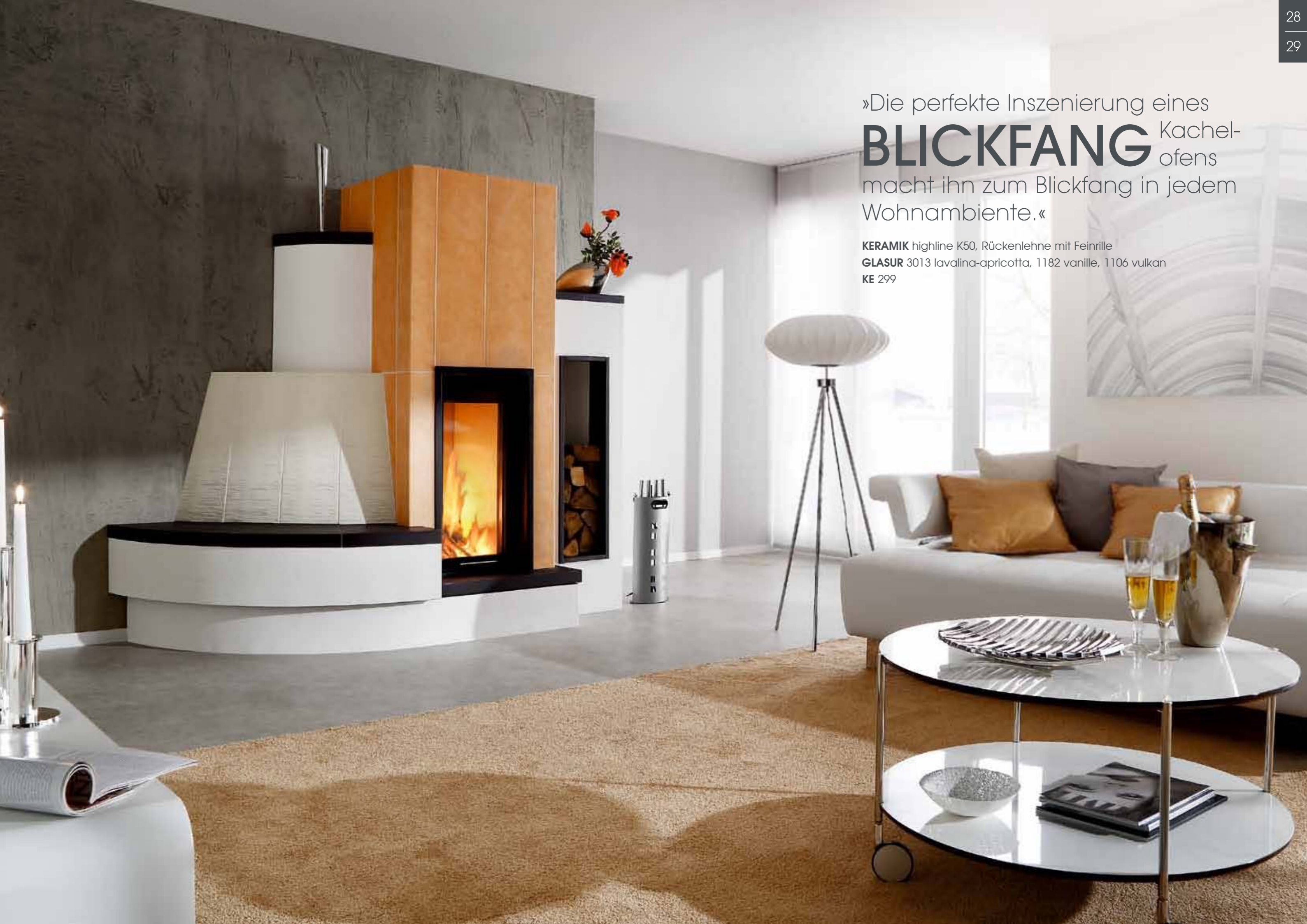


»Die perfekte Inszenierung eines
BLICKFANG Kachel-
ofens
macht ihn zum Blickfang in jedem
Wohnambiente.«

KERAMIK highline K50, Rückenlehne mit Feinrille

GLASUR 3013 lavalina-apricotta, 1182 vanille, 1106 vulkan

KE 299



»Genießen Sie Ihren Kachel-
ofen mit einem und den
LÄCHELN neuen
edlen
Lavalina-Glasuren.«

KERAMIK highline K50, Feinrille, PS 13 Großformat
GLASUR 3015 lavalina-biscotto, 3018 lavalina-suolo
KE 301,5



INDIVIDUALITÄT

KERAMIK highline K50, Rückenlehne mit Struktur

GLASUR 3001 lavalina-avorio, 3005 lavalina-castano und

Atelier-Dekor »Memo«

KE 387



KERAMIK highline K50

GLASUR 3001 lavalina-avorio, 3004 lavalina-rosso

KE 383,3





»Mehr Individualität
als mit handgefertigten
UNIKAT Ofen-
kacheln
von Gutbrod geht nicht.
So wird jeder Ofen zum
Ausdruck der eigenen
Persönlichkeit.«

KERAMIK highline K50
GLASUR 3001 lavalina-avorio,
3010 lavalina-azzurro
KE 228,6

KERAMIK highline K50
GLASUR 1071 carrara, 1185 mocca
KE 232,7

»Der Kontrast zwischen Flammen und
CHARME den gradlinigen
Formen der
»highline« Ofenkeramik übt eine ganz
besondere Anziehungskraft aus.«



»Der ungebrochene Erfolg von Heizkaminen liegt in der Magie der Flammen und der einzigartigen Atmosphäre keramischer Kamingestaltung.«

MAGIE

der Flammen
und der einzig-
artigen Atmosphäre keramischer
Kamingestaltung.«



KERAMIK highline K50
GLASUR 3003 lavalina-mattone
KE 304,3

»Leben mit dem gewissen
DESIGN Extra –
 wer das
 Außergewöhnliche sucht,
 wird es mit Gutbrod Ofen-
 keramik finden.«



KERAMIK highline Strukturplatte
GLASUR 3002 lavalina-macciato,
 3003 lavalina-mattone
 KE 168,9

KERAMIK highline K50
GLASUR 3008 lavalina-nero
 KE 108,2



»Das Bewusstsein, nach Hause
EMOTION zu kommen
und Geborgenheit seines eigenen
Lebensmittelpunktes – einfach
unbeschreiblich.«

KERAMIK highline K50

GLASUR 1182 vanille, 1181 curry

KE 184,9



»Wenn sich etwas perfekt
HERZ in unser Leben
einfügt, dann
hat es das Zeug zum
neuen Liebling.«



KERAMIK highline K50
GLASUR 3008 lavalina-nero,
3011 lavalina-olivastra
KE 282,10

»Nichts ist so

WOHLTUEND

wie Energie, die aus der Natur
gewonnen wird.«

KERAMIK highline K50, Feinrille, PS 13 Großformat

GLASUR 3104 struttura-mango, 3106 struttura-tabacco

KE 168,9



»**LIEBE** auf den
ersten
Blick – es gibt sie doch.«



KERAMIK highline K50, Feinrille
GLASUR 1047 kirschrot
KE 186

»Wenn wir Wärme und

KOSTBARKEIT

Geborgenheit spüren, wissen wir,
wie kostbar Augenblicke sind.«

KERAMIK K200 22 x 28 cm, highline K50, Rillenkachel 58

GLASUR 3013 lavalina-apricotta, 3003 lavalina-mattone

KE 246



»Glühende Oase des
Alltags und entspannender
RUHE Hafen in den
Wogen des
Lebens – der Kachelofen.«



KERAMIK K 634 Skala

GLASUR 801 creme satin, 605 weinrot

KE 212,9

CHARAKTER



KERAMIK Linea 55, Ecklisene 126
GLASUR 1210 firenze, 1202 silvretta, 1203 nizza
KE 121,9

KERAMIK Royal 636
GLASUR 56 patrol, 1850 bianco hell
KE 249,1



»Das Zusammenspiel von
GENUSS Feuer
und
Keramik schafft Lieblings-
plätze nach Maß.«

KERAMIK Linea 55, Gitterkachel »Flamme«

GLASUR 801 creme satin, 1118 flint

KE 229,75



KERAMIK Porta 200
GLASUR 712 natura verde
KE 240,7

»Mit dem überlieferten Wissen
vorangegangener Generationen
HANDWERK und hand-
werklicher Leidenschaft stellen wir
Gutbrod Ofenkeramik bis heute in
traditioneller Handarbeit her.«

KERAMIK K 639 Cento
GLASUR 911 elfenbein kristall,
913 dunkelbraun kristall
KE 199,4

»Wärme, Design, Gemütlichkeit –
AMBIENTE eben alles
braucht, um das Leben in vollen
Zügen zu genießen.«



PERFEKTION

KERAMIK Viva 640, Linea 55

GLASUR 1202 silvretta, 713 natura cotto, 714 natura herbst

KE 220,9



KERAMIK highline K50, Lüftungsband ZB 9

GLASUR 911 elfenbein kristall

KE 181,5

»Der stilvolle Küchenherd ist ein
MITTELPUNKT,
 der allen Sinnen schmeichelt.«



KERAMIK highline K50, K58 Rillenkachel
 GLASUR 3004 lavalina-rosso, 3008 lavalina-nero,
 3017 lavalina-ciottolo
 KE 272,4

»Der Ruhepol im hektischen

AUSZEIT Alltag – einfach mal
abschalten und die
Seele baumeln lassen in der behag-
lichen Wärme des Kachelofens.«



KERAMIK Perlkranz 418
GLASUR 704 rustic-blau
KE 304,8



GEBORGENHEIT



KERAMIK Barock II 530, Linea 55
GLASUR 1040 K2-weiß, 1044 dali-rot
KE 284,8

KERAMIK Ornament 427, Glattstab 52
GLASUR 2001 florentinerrot (Sonderglasur)
KE 469,0



»Im Ambiente des Kachelofens
MOMENT bezaubert
uns die
Beständigkeit eines jeden
Moments.«

KERAMIK Glattstabskachel 52, Rillenkachel 58
GLASUR 1040 K2-weiß mit Platindekor
KE 250

»Aufregendes Design,
funktionale Raffinesse und
LUXUS der Luxus,
Ihren Blick
immer wieder auf das
Wesentliche zu lenken.«

KE 219,3



KERAMIK highline K50
Rillenkachel 58
GLASUR 1040 K2-weiß
KE 279

»Ein harmonisches Ambiente
GEFÜHL streichelt die
Sinne und
weckt unsere Emotionen.«

KERAMIK highline K50

GLASUR 1048 alabaster

KE 245



KERAMIK Rillenkachel 58, Glatstabkachel 52
GLASUR 1046 barrow-schwarz mit Platindekor
 KE 644,5



STIL



KERAMIK Rillenkachel 58
GLASUR 1040 K2-weiß mit Golddekor
 KE 732,5

SINNLICHKHEIT



KERAMIK highline K50, Rillenkachel 58
GLASUR 1044 dali-rot
KE 250,8



KERAMIK Rillenkachel
GLASUR 1040 K2-weiß
KE 501,5

LEIDENSCHAFT

KERAMIK Flora 539, Rillenkachel 58

GLASUR 904 creme kristall zweifarbig bemalt, 1046 barrow-schwarz

KE 533,3



KERAMIK Handformkeramik
GLASUR 1040 K2-weiß mit Golddekor
KE 982,2



KERAMIK K 606 4-Jahreszeiten
 GLASUR 1202 silvretta, bunt bemalt
 KE 436,4

»Keramische Welten sind grenzenlos. Aus
MANUFAKTUR handgefertigten
 Kacheln entstehen
 individuelle Öfen nach Ihren Wünschen – einzigartig
 und unverwechselbar.«



KERAMIK K 418 Perlkranz
 GLASUR 704 rustic-blau
 KE 383,1

»Jeder Kachelofen wird sorgfältig
RUHEPOL geplant und
individuell
gestaltet – so wird er zum behaglichen
Zentrum des Raumes.



KERAMIK Bavaria 413
GLASUR 57 altgrün
KE 345

◀
KERAMIK Sternchenmotiv 433
GLASUR 904 creme kristall, blau patiniert, 1130 topas
KE 260,3

»Die Beziehung von Mensch und
RAUM hat eine ganz
besondere
Bedeutung für unser Wohlbefinden.«

KERAMIK Balance 635 mit Dekor Treviso
GLASUR 1040 K2-weiß, Dekor handgemalt

DEKORÜBERSICHT

handbemalte / handdekorierte Motive



K 50 · Glasur 1040
Birkhuhn bunt bemalt



K 50 · Glasur 1040
Gämse bunt bemalt



K 50 · Glasur 1040
Wildschweine bunt bemalt



K 427 · Glasur 801
Jagdmotiv
bunt dekoriert



K 427 · Glasur 1040
Motiv »Traube«
bunt dekoriert



K 433 · Glasur 911
blau patiniert und
dekoriert



K 433 · Glasur 1182
rot patiniert und
dekoriert



K 50 · Glasur 1040
Hirsch bunt bemalt



K 200 · Glasur 1040
gold gerändert



K 200 · Glasur 1040
Motiv »Rose«
gold dekoriert



K 200 · Glasur 510
Motiv »Rose«
bunt dekoriert



K 530 · Glasur 1040
Heiligenmotiv
bunt dekoriert



K 539 · Glasur 904
bunt dekoriert



K 600 · Glasur 510
Bauernmotiv
bunt dekoriert



K 600 · Glasur 1040
Jagdmotiv
bunt dekoriert



K 50 · Glasur 1060
Maikäfer bunt bemalt



K 55 · Glasur 911
Jagdmotiv bunt bemalt



K 55 · Glasur 1040
Jagdmotiv bunt bemalt



K 55 · Glasur 801
22 x 25 cm bunt bemalt
und gerändert



K 634 · Glasur 1040
braun patiniert



K 634 »Bozen« · Glasur 911
bunt dekoriert



K 634 »Bozen« · Glasur 510
bunt dekoriert



K 634 · Glasur 1202
bunt bemalt



K 634 · Glasur 1101
einfarbig bemalt



K 50 · Glasur 1136
Wappen bunt bemalt



K 50 · Glasur 1069
Widder bunt bemalt



K 55 · Glasur 1069
delftblau bemalt



K 58 »Vase« · Glasur 1040
blau dekoriert



K 635 »Treviso« · Glasur
1040 bunt dekoriert
und gerändert



K 635 · Glasur 911
bunt dekoriert und
gerändert



K 638 · Glasur 510
Katze bunt



Ente 35 x 22 cm
Glasur 1040
bunt dekoriert



K 408/W5 · Glasur 1040
Motiv »Pfingstrose«
bunt bemalt



K 408/T1 · Glasur 1040
Motiv »Gimpel«
bunt bemalt



K 408 · Glasur 1040
Blumenmotiv
bunt bemalt



K 418 · Glasur 1040
gold dekoriert



K 418 · Glasur 1040
blau dekoriert



K 40 · Glasur 1040
Heiligenmotiv
bunt dekoriert



Motiv »Adam und Eva«
44 x 44 cm
bunt dekoriert



Motiv »Pflügender Bauer«
44 x 44 cm
bunt dekoriert



Motiv »Obstkorb«
26 x 37 cm
bunt dekoriert

DEKORÜBERSICHT

handbemalte / handdekorierte Motive



Lisene 122
Glasur 1100
gold dekoriert
mit Einleger



Lisene 121
Glasur 1100
platin dekoriert



Lisene 102
Glasur 1044
weiß bemalt



Lisene 102
Glasur 1060
bunt bemalt



Lisene 102
Glasur 1210
weiß bemalt



Lisene 126
Glasur 1135
bunt bemalt



Lisene 126
Glasur 1060
bunt bemalt



Lisene 126
Glasur 1851
bunt bemalt



Lisene 126
Glasur 1130
weiß bemalt



Lisene 129
Glasur 1180
Dekor in vitro



Lisene 125
Glasur 1100
braun dekoriert



Lisene 102
Glasur 1851
bunt bemalt



Lisene 126
Glasur 801
bunt bemalt



Sims 177 · Glasur 1040
blau dekoriert



Sims 177 · Glasur 1046
platin dekoriert



Sims 177 · Glasur 1040
gold dekoriert



Motiv »Blüte«
16 x 16 cm
Glasur 1064
weiß dekoriert



ZL 2 · Glasur 1100
braun dekoriert



ZL 2 · Glasur 1044
weiß dekoriert



ZL 5 · Glasur 1040
blau dekoriert



GLASURLISTE

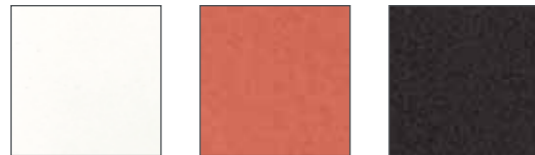
TRADITIONELLE GLANZ-GLASUREN



29 · olivgrün glänzend, E, L
45 · gelbbraun glänzend, E, L
56 · patrol glänzend, E, L
57 · altgrün glänzend, E, L

Diese traditionellen Laufglasuren erzeugen einen Hell-dunkel-Kontrast an Konturen, z. B. bei Rahmenkacheln oder bei plastischen Motivkacheln. Leichte Farbunterschiede und Wolken auf den Kacheln erzeugen einen optisch harmonischen Gesamteindruck sowie eine starke Tiefenwirkung durch die glasige Oberfläche.

MATT-GLASUREN



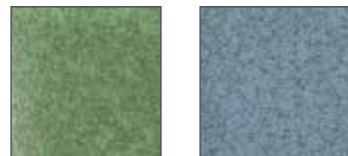
510 · saturnweiß matt
512 · marsrot matt
513 · kosmos-schwarz matt

Die intensive Farbwirkung durch eine Oberfläche mit Matt-Charakter kommt besonders ausdrucksstark bei modernen Kachelflächen zur Geltung.



605 · weinrot matt

RUSTIC-GLASUREN



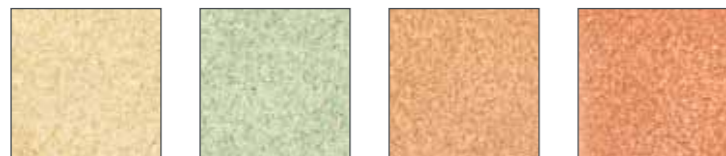
703 · rustic-grün seidenmatt, E, L
704 · rustic-blau seidenmatt, E, L

Traditionelle, effektvolle Seidenmatt-Glasuren mit sichtbarem Farbverlauf (Laufglasuren). Hell-dunkel-Kontrast an Konturen, z. B. bei Rahmenkacheln oder bei plastischen Motivkacheln.



720 · mirelle
20% Glasurzusatz

NATURA-GLASUREN



711 · natura-schilf matt, E, L
712 · natura-verde matt, E, L
713 · natura-cotto matt, E, L
714 · natura-herbst matt, E, L

Traditionelle Matt-Glasuren mit sichtbarem Farbverlauf (Laufglasuren). Hell-dunkel-Kontrast an Konturen, z. B. bei Rahmenkacheln oder bei Motivkacheln. Leichtgerauhte, fühlbare Oberfläche.

SATIN-GLASUREN



801 · creme satin seidenmatt
802 · casablanca seidenmatt

Samtig-seidene Oberfläche. Universell einsetzbare Glasuren, ideal zum Kombinieren mit Farbglasuren.

KRISTALLGLANZ-GLASUREN



904 · creme kristallglänzend
911 · elfenbein kristallglänzend
913 · dunkelbraun kristallglänzend

Moderne Glanz-Glasuren mit hellen Kristall-Pigmenten. Die weiß-beigen Farben eignen sich auch ideal zum Kombinieren. An harten Konturen, z. B. Rillenoberflächen, schimmert der helle Scherben effektiv durch.

HOCHGLANZ-GLASUREN



1040 · K2-weiß glänzend
1044 · dali-rot glänzend
1045 · real-blau glänzend
1046 · barrow-schwarz glänzend
1047 · kirschrot glänzend
1048 · alabaster glänzend

Hochglänzende Glasuren mit starker optischer Wirkung. Die weiß-beigen Farben sind die Klassiker im Stilofen-Bereich. An harten Konturen, z. B. bei Rillenoberflächen, schimmert der helle Scherben effektiv durch.

SEIDENMATT-GLASUREN



1060 · almandin seidenmatt
1064 · lapis seidenmatt
1066 · terra seidenmatt
1069 · diamant-weiß seidenmatt
1130 · topas seidenmatt
1131 · malachit seidenmatt
1135 · zirkon seidenmatt



1136 · rosenquarz seidenmatt
1138 · speckstein seidenmatt
1139 · schiefer seidenmatt
1140 · graphit seidenmatt

Seidenmatte Glasuren mit winzig kleinen hellen Farbpigmenten. Die weiß-beigen Farben eignen sich auch ideal zum Kombinieren mit anderen Glasur-Serien.

ITALO-GLASUREN



1070 · palazzo matt
1071 · carrara matt
1072 · toscana matt
1075 · ethna matt

Matte, leicht strukturierte Oberfläche. Harmonische Farb-abstufungen im mediterranen Stil. Glasur 1071 eignet sich sehr gut zum Kombinieren mit z. B. dunklen Brauntönen anderer Serien.

VULKANO-GLASUREN



1100 · papyrus seidenmatt
1101 · elfenbein seidenmatt
1106 · vulkan seidenmatt
1109 · hyazinth seidenmatt
1115 · labrador seidenmatt
1116 · kiesel seidenmatt
1118 · flint seidenmatt

Universell einsetzbare Seidenmatt-Glasuren. Interessante, lebhaftere Oberfläche durch winzige Vertiefungen. Die Glasuren 1100 und 1101 sind ideale helle Kombinationsglasuren. Glasur 1106 bietet eine hervorragende Optik für Feuertische.

1119 · rhodonit seidenmatt
1181 · curry seidenmatt

Abkürzungen: E = Effektglasur, L = Laufglasur.

Die meisten der abgebildeten Glasuren können weiß, einfarbig oder mehrfarbig bemalt oder dekoriert werden. Auch Gold- und Platindekore sind möglich. Wir beraten Sie gerne.

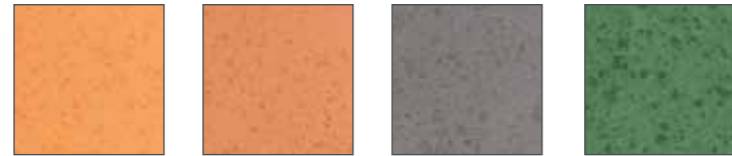
Glasuren für Ofenkeramik unterliegen handarbeitsbedingt geringfügigen Farbschwankungen. Die hier gezeigten Glasuren können drucktechnisch bedingte Farbabweichungen zur Original-Glasur aufweisen. Ihr Kachelofenbauer zeigt Ihnen gerne die Gutbrod-Original-Glasurpalette.

GLASURLISTE

SCHIMMEREFFEKT-GLASUREN



1180 · cayenne seidenmatt
1182 · vanille seidenmatt
1183 · kakao seidenmatt
1184 · café seidenmatt
1185 · mocca seidenmatt
1187 · brombeer seidenmatt
1189 · ebony seidenmatt



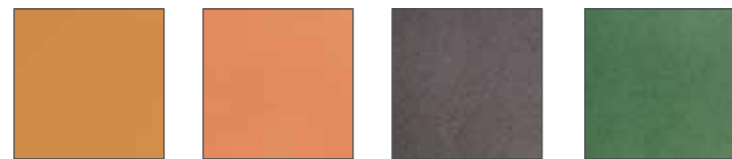
1190 · safran seidenmatt
1191 · tabasco seidenmatt
1192 · mispel seidenmatt
1194 · minze seidenmatt

Glasur-Serie mit seidenmatter Oberfläche und breitem Farbspektrum. Harmonische Farbkombinationen innerhalb der Serie oder mit anderen Serien möglich.

BASIC-GLASUREN



1200 · malaga seidenmatt
1202 · silvretta seidenmatt
1203 · nizza seidenmatt
1204 · roma seidenmatt
1205 · sevilla seidenmatt
1207 · monaco seidenmatt
1209 · napoli seidenmatt



1210 · firenze seidenmatt
1211 · ancona seidenmatt
1212 · porto seidenmatt
1214 · ravenna seidenmatt

Glasur-Serie mit seidenmatter Oberfläche und breitem Farbspektrum. Harmonische Farbkombinationen innerhalb der Serie oder mit anderen Glasur-Serien möglich.

AVANTGARDE-GLASUREN



1850 bianco hell seidenmatt
1851 crema hell seidenmatt
1860 grigio hell seidenmatt
1956 noce dunkel seidenmatt
1957 marrone dunkel seidenmatt
1960 grigio dunkel seidenmatt
2057 allegro marone seidenmatt
20% Glasurzuschlag

Seidenmatte Glasuren mit hoher Farbintensität. Die weiß-beigen Farben eignen sich auch ideal zum Kombinieren mit anderen Glasur-Serien.

Abkürzungen: E = Effektglasur, L = Laufglasur.

Die meisten der abgebildeten Glasuren können weiß, einfarbig oder mehrfarbig bemalt oder dekoriert werden. Auch Gold- und Platinköre sind möglich. Wir beraten Sie gerne.

LAVALINA-GLASUREN

Premium-Glasuren mit 30% Zuschlag



3001 lavalina-avorio seidenmatt
3002 lavalina-macciato seidenmatt
3003 lavalina-mattone seidenmatt
3004 lavalina-rosso seidenmatt
3005 lavalina-castano seidenmatt
3006 lavalina-granito seidenmatt
3007 lavalina-lavagna seidenmatt



3008 lavalina-nero seidenmatt
3009 lavalina-roccia seidenmatt
3010 lavalina-azzurro seidenmatt
3011 lavalina-olivastra seidenmatt
3012 lavalina-formalina seidenmatt
3013 lavalina-apricotta seidenmatt
3014 lavalina-nuvola seidenmatt



3015 lavalina-biscotto seidenmatt
3016 lavalina-champagne seidenmatt
3017 lavalina-ciottolo seidenmatt
3018 lavalina-suolo seidenmatt
3019 lavalina-nocciola seidenmatt

Seidenmatte Effektglasur im Premiumbereich. Leicht gewolkte Oberfläche, einzigartige Optik. Besonders geeignet für großformatige Bauteile.

STRUTTURA-GLASUREN

Premium-Glasuren mit 30% Zuschlag



3100 · struttura-magnolia
3101 · struttura-pergamon
3102 · struttura-solnhofen
3103 · struttura-jura
3104 · struttura-mango
3105 · struttura-savana
3106 · struttura-tabacco



3107 · struttura-taupe
3108 · struttura-tundra
3109 · struttura-marengo
3110 · struttura-basalt

Matte Effektglasur im Premiumbereich. Gut fühlbare strukturierte Oberfläche. Optik und Haptik mit hochwertiger Ausstrahlung.

Glasuren für Ofenkeramik unterliegen handarbeitsbedingt geringfügigen Farbschwankungen. Die hier gezeigten Glasuren können drucktechnisch bedingte Farbabweichungen zur Original-Glasur aufweisen. Ihr Kachelofenbauer zeigt Ihnen gerne die Gutbrod-Original-Glasurpalette.

GUTBROD IST MITGLIED IN DER



Arbeitsgemeinschaft
der deutschen Kachelofenwirtschaft

UND



Mitglied beim
Österreichischen
Kachelofenverband

Москва, улица Садовая-Черногрязская, дом 3Б, стр. 1, оф. 2.

Телефон: +7 (499)975-5025 , +7 (495)234-02-59

Факс: +7 (495) 234-0259

E-Mail: vvd@glenrich.ru, master@glenrich.ru

www.glenrich.ru, www.electrokamini.ru

Glenrich  [®]
